

GENÉTICA E TRADIÇÃO  
DO NELORE PADRÃO



29º LEILÃO ESPECIAL

NELORE PADRÃO  
SINDI

**NELORE TRÊS IRMÃOS**

EDIÇÃO 2024

GASPAR DA CUNHA MIRANDA



**25 DE JULHO.2024**

**QUINTA.20h** | TATERSAL DE LEILÕES  
**MARCELO FERNANDES MIRANDA**

PQ. DE EXPOSIÇÕES BALDUÍNO MAFFISSONI | SÃO GABRIEL DO OESTE.MS



CONVIDADOS

{    }

CATÁLOGO VIRTUAL

CONDIÇÕES DE PAGAMENTO

**30 PARCELAS**

**8 PARC. DUPLAS + 14 PARC. SIMPLES**

{2+2+2+2+2+2+2+2+1+1+1+1+1+1+1+1+1+1+1+1+1+1}

*ou*

**10% DE DESC.**

**PARA PAGAMENTO À VISTA**

COMISSÃO  
DE COMPRA

**8% SOBRE O VALOR DA  
BATIDA DO MARTELO**

**FRETE GRÁTIS**

**PARA TODO O MATO GROSSO DO SUL  
ACIMA DE 02 OU MAIS ANIMAIS**

\* DENTRO DA MALHA VIÁRIA | VERIFICAR DISPONIBILIDADE PARA SUA REGIÃO

EDER (67) 99974.6966 | CÉLIO (67) 99984.5841

JUAN (67) 99619.5054 | ROMEU (67) 99984.1070

REALIZAÇÃO

LEILOEIRA

ASSESSORIA

TRANSMISSÃO

PATROCÍNIO

AGÊNCIA





# ÍNDICE

01 A 35

GASPAR DA CUNHA MIRANDA  
FAZENDA SANTA CECÍLIA

36 A 44

CÉLIO PIZZATO DA CUNHA  
FAZENDA AREADO

45 A 53

JUAN MIRANDA GARCIA  
FAZENDA SERRA AZUL

54 A 57

ROMEU MIRANDA ALVES  
FAZENDA MORRO VERMELHO

CONVIDADOS



LOTE

# 01

ANIMAL | INDIVIDUAL

**GASPAR DA CUNHA MIRANDA**  
FAZENDA SANTA CECÍLIA

## ZERO DA G2

RG: GCMC 3136 • NASC.: 01/09/22 • MACHO

MANDARIN MAT.

VELERO MAT.

RUANDA MAT.

**ESTANHO MAT.**

TITAN MAT.

BLENDA MAT.

PROSA MAT.

ENCARTE DS

BITELO

DACIA DS

**MAGIA DA G2**

BACKUP

INEDITA DA G2

HULA DA SC

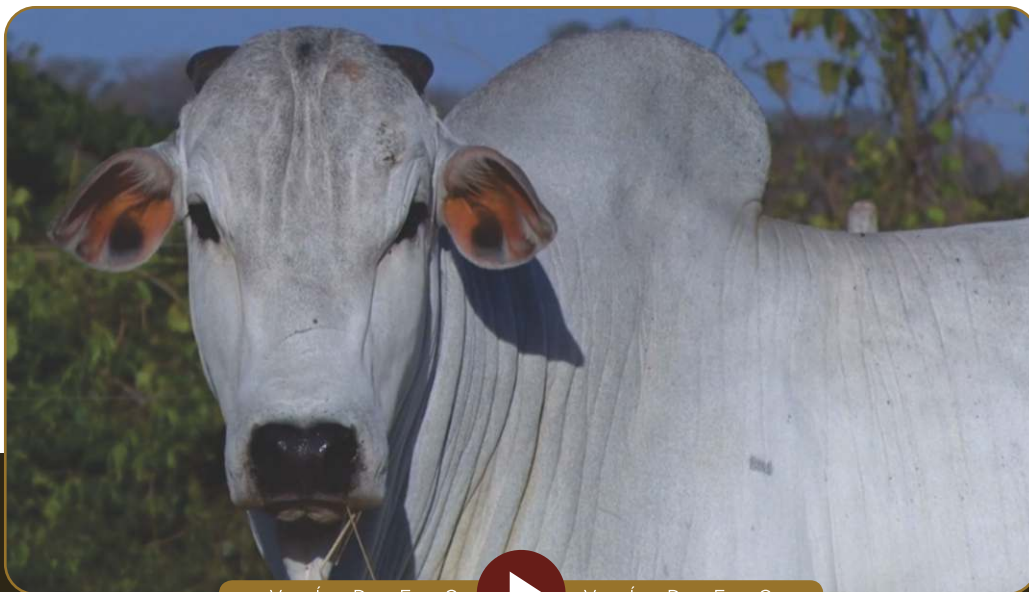
X

**PESO: 588KG**

**CE: 38CM**

	<b>iABCZ</b>	<b>DECA</b>
	<b>17,60</b>	<b>1</b>

PN-ED		PD-ED		PA-ED		PS-ED		PM-EM		TMD		IPP		STAY		PE-365		PE-450		Eg		Pg		Mg		AOL		ACAB		MAR	
DEP	DECA	DEP	DECA	DEP	DECA	DEP	DECA	DEP	DECA	DEP	DECA	DEP	DECA	DEP	DECA	DEP	DECA	DEP	DECA	DEP	DECA	DEP	DECA	DEP	DECA	DEP	DECA	DEP	DECA	DEP	DECA
0,81	10	6,24	2	13,15	1	22,30	1	1,88	2	594	1	-21,53	1	35,61	2	0,588	2	1,203	1	2,720	1	2,888	1	2,263	2	3,622	1	0,141	5	1,01	2



V Í D E O  V Í D E O

LOTE

# 02

ANIMAL | INDIVIDUAL

**GASPAR DA CUNHA MIRANDA**  
FAZENDA SANTA CECÍLIA

## VICK DA G2

RG: GCMC 3114 • NASC.: 01/05/22 • MACHO

D1484 DA MN

D4685 DA MN

D1342 DA MN

**TENOR DA ELGE**

LBMH 693 DA MN

PRIMA-DONA FAST

INSTRUIDA FAST

X

QUARK COL

TRIUNFO FIV DO JHV

OLIMPIADA DO JHV

**OJERIZA DA G2**

LALIPUR FIV MAT.

JURUNA DA G2

846 DA G2

**PESO: 608KG**

**CE: 36,5CM**

	iABCZ	DECA
	<b>7,43</b>	<b>3</b>

PN-ED		PD-ED		PA-ED		PS-ED		PM-EM		TMD		IPP		STAY		PE-365		PE-450		Eg		Pg		Mg		AOL		ACAB		MAR	
DEP	DECA	DEP	DECA	DEP	DECA	DEP	DECA	DEP	DECA	DEP	DECA	DEP	DECA	DEP	DECA	DEP	DECA	DEP	DECA	DEP	DECA	DEP	DECA	DEP	DECA	DEP	DECA	DEP	DECA	DEP	DECA
0,35	8	2,35	5	5,46	3	6,48	4	1,70	2	4,06	2	-919	3	31,56	5	0,678	1	0,783	2	1,309	2	2,782	1	3,327	1	0,339	5	0,933	2	-2,22	10



V Í D E O  V Í D E O

LOTE

03

ANIMAL | INDIVIDUAL

GASPAR DA CUNHA MIRANDA  
FAZENDA SANTA CECÍLIA

# VULCCAO DA G2

RG: GCMC 3120 • NASC.: 09/05/22 • MACHO

REM ARMADOR

REM DHEEF

REM ULICIA

DITADOR FIV CAMPARINO

BITELO

BURGUESA DA TRADICAO

OFERTA

X

D1484 DA MN

D4685 DA MN

D1342 DA MN

ODORIA DA G2

REM ONERALDO

INVICTA DA G2

449 DA G2

PESO: 618KG

CE: 36,5CM

	iABCZ	DECA
	12,45	1

PN-ED		PD-ED		PA-ED		PS-ED		PM-EM		TMD		IPP		STAY		PE-365		PE-450		Eg		Pg		Mg		AOL		ACAB		MAR	
DEP	DECA	DEP	DECA	DEP	DECA	DEP	DECA	DEP	DECA	DEP	DECA	DEP	DECA	DEP	DECA	DEP	DECA	DEP	DECA	DEP	DECA	DEP	DECA	DEP	DECA	DEP	DECA	DEP	DECA	DEP	DECA
0,32	2	5,90	2	10,93	1	13,60	1	-0,08	6	2,37	4	-3,95	5	37,43	1	0,615	1	1,226	1	1,296	2	4,735	1	3,970	1	1,114	3	2,459	1	0,05	5



V Í D E O



V Í D E O

LOTE

# 04

ANIMAL | INDIVIDUAL

GASPAR DA CUNHA MIRANDA  
FAZENDA SANTA CECÍLIA

## VALENCIUS DA G2

RG: GCMC 3116 • NASC.: 02/05/22 • MACHO

REM QUISCO

REM USP

REM REGIS

URANIO DA EAO

NEVI DA EAO

8898 FIV DA EAO

MARILDA DA EAO

X

C7371 DA MN

D4162 DA MN

C9145 FIV DA MN

NEBLINA DA G2

NOSTAURO TE

IDADE DA G2

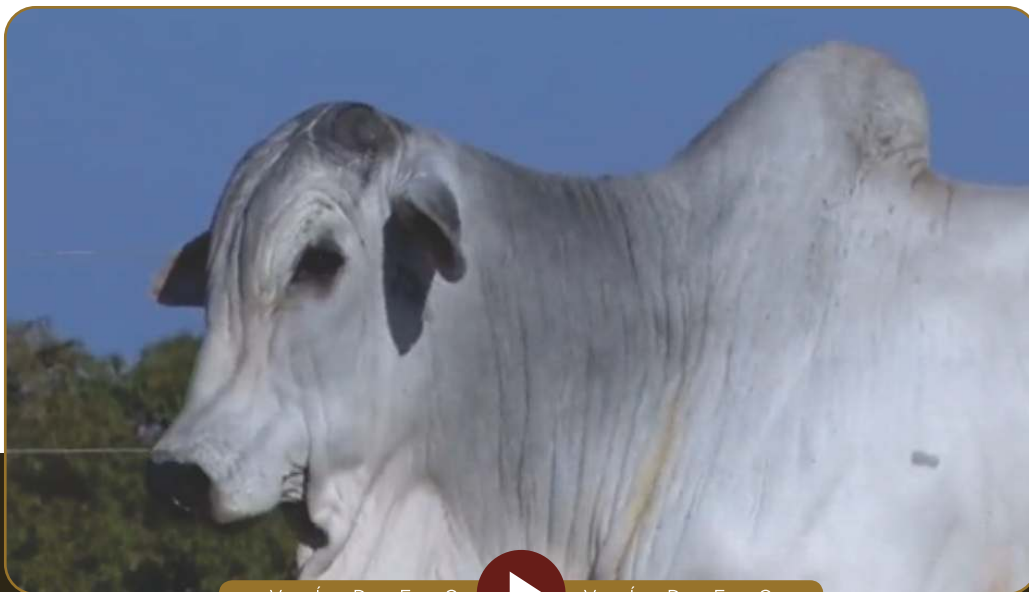
623 DA G2

PESO: 600KG

CE: 33,5CM

 <b>PMGZ</b>	<b>iABCZ</b>	<b>DECA</b>
	<b>10,78</b>	<b>2</b>

PN-ED		PD-ED		PA-ED		PS-ED		PM-EM		TMD		IPP		STAY		PE-365		PE-450		Eg		Pg		Mg		AOL		ACAB		MAR	
DEP	DECA	DEP	DECA	DEP	DECA	DEP	DECA	DEP	DECA	DEP	DECA	DEP	DECA	DEP	DECA	DEP	DECA	DEP	DECA	DEP	DECA	DEP	DECA	DEP	DECA	DEP	DECA	DEP	DECA	DEP	DECA
0,14	6	4,56	3	5,80	3	8,91	3	2,50	1	5,47	1	-992	3	34,80	2	0,275	4	0,382	4	0,539	5	3,377	1	2,846	1	1,231	3	-0,634	8	0,54	3



V Í D E O  V Í D E O

LOTE

05

ANIMAL | INDIVIDUAL

GASPAR DA CUNHA MIRANDA  
FAZENDA SANTA TEREZA

# MIRADO FIV DA G2

RG: GCMT 466 • NASC.: 20/08/22 • MACHO

QUARK COL

7308/04 PO PERDIZES

CORALI II PO DA NI

TRUCK DA ALO BRASIL

TECELAO DA SM

2014 DA ALO BRASIL

2429 DO MNS

B8734 DA MN

GANGES COL

DENGOSINHA COL

LIA DA G2

BIG BEN PO DA NI

CEN 5714 SACAROSE

CEN 3068 INEDITA

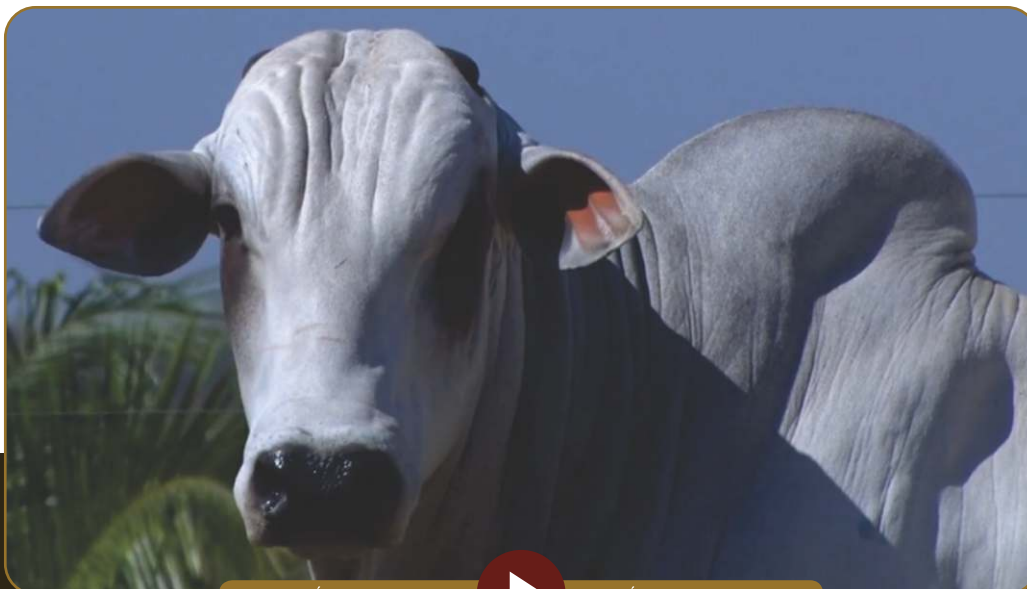
X

PESO: 538KG

CE: 34CM

	iABCZ	DECA
	20,24	1

PN-ED		PD-ED		PA-ED		PS-ED		PM-EM		TMD		IPP		STAY		PE-365		PE-450		Eg		Pg		Mg		AOL		ACAB		MAR	
DEP	DECA	DEP	DECA	DEP	DECA	DEP	DECA	DEP	DECA	DEP	DECA	DEP	DECA	DEP	DECA	DEP	DECA	DEP	DECA	DEP	DECA	DEP	DECA	DEP	DECA	DEP	DECA	DEP	DECA	DEP	DECA
0,23	7	6,77	1	12,33	1	16,33	1	3,03	1	6,74	1	-22,78	1	39,56	1	1,074	1	1,381	1	1,217	2	4,356	1	3,898	1	2,838	1	0,911	2	0,02	5



V Í D E O



V Í D E O



LOTE

06

ANIMAL | INDIVIDUAL

GASPAR DA CUNHA MIRANDA  
FAZENDA SANTA CECÍLIA

# VULCANIO DA G2

RG: GCMC 3117 • NASC.: 03/05/22 • MACHO

REM QUISCO

REM USP

REM REGIS

URANIO DA EAO

NEVI DA EAO

8898 FIV DA EAO

MARILDA DA EAO

X

BITELO

BALTICO DA TRADICAO

REGALIA DA TRADICAO

RENIA DA G2

CEN 6757 ACO TE

DELICIA DA G2

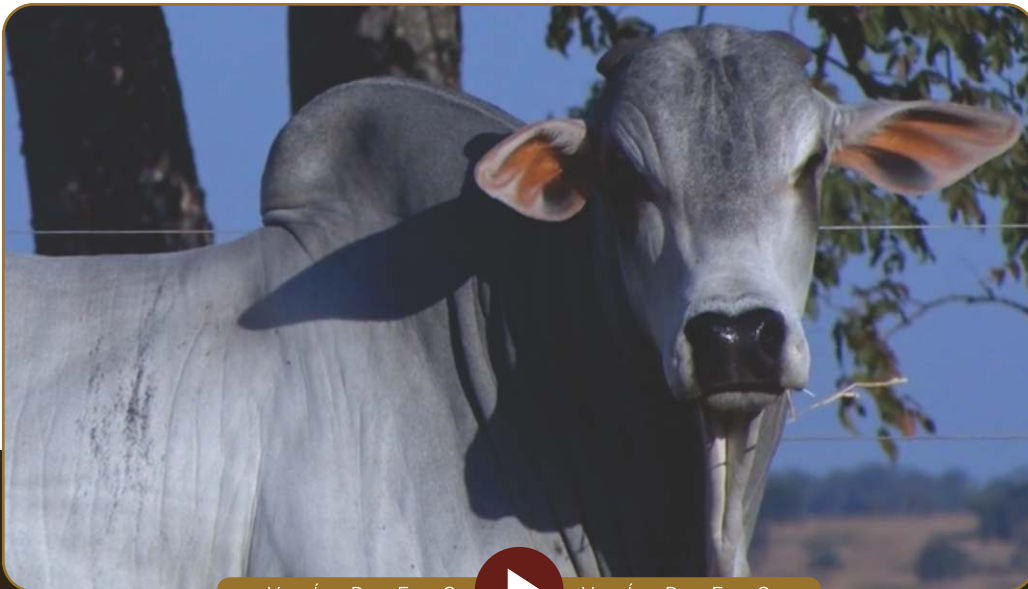
132 DA G2

PESO: 558KG

CE: 36CM

 <b>PMGZ</b>	<b>iABCZ</b>	<b>DECA</b>
	<b>11,77</b>	<b>2</b>

PN-ED		PD-ED		PA-ED		PS-ED		PM-EM		TMD		IPP		STAY		PE-365		PE-450		Eg		Pg		Mg		AOL		ACAB		MAR	
DEP	DECA	DEP	DECA	DEP	DECA	DEP	DECA	DEP	DECA	DEP	DECA	DEP	DECA	DEP	DECA	DEP	DECA	DEP	DECA	DEP	DECA	DEP	DECA	DEP	DECA	DEP	DECA	DEP	DECA	DEP	DECA
0,08	5	4,30	3	6,97	3	8,57	3	1,14	3	4,01	2	-16,87	1	36,04	1	0,293	4	0,815	2	0,996	3	3,293	1	3,744	1	0,718	4	-0,183	6	0,42	4



V Í D E O  V Í D E O

LOTE

07

ANIMAL | INDIVIDUAL

GASPAR DA CUNHA MIRANDA  
FAZENDA SANTA TEREZA

# NEDO FIV DA G2

RG: GCMT 470 • NASC.: 01/10/22 • MACHO

REM TORIXOREU

REM ARMADOR

REM RONDA

REM DHEEF

QUARK COL

REM ULICIA

REM OPY TE

ENCARTE DS

BITELO

DACIA DS

MAGIA DA G2

BACKUP

INEDITA DA G2

HULA DA SC

X

PESO: 553KG

CE: 34CM

	iABCZ	DECA
	16,79	1

PN-ED		PD-ED		PA-ED		PS-ED		PM-EM		TMD		IPP		STAY		PE-365		PE-450		Eg		Pg		Mg		AOL		ACAB		MAR	
DEP	DECA	DEP	DECA	DEP	DECA	DEP	DECA	DEP	DECA	DEP	DECA	DEP	DECA	DEP	DECA	DEP	DECA	DEP	DECA	DEP	DECA	DEP	DECA	DEP	DECA	DEP	DECA	DEP	DECA	DEP	DECA
0,87	10	9,74	1	15,37	1	20,81	1	-3,35	10	0,28	6	-18,62	1	38,38	1	0,611	2	0,887	1	3,031	1	4,249	1	3,685	1	3,439	1	0,552	3	0,88	2



V Í D E O



V Í D E O

LOTE

08

ANIMAL | INDIVIDUAL

GASPAR DA CUNHA MIRANDA  
FAZENDA SANTA TEREZA

# NUTRE FIV DA G2

RG: GCMT 475 • NASC.: 07/10/22 • MACHO

REM TORIXOREU

REM ARMADOR

REM RONDA

REM DHEEF

QUARK COL

REM ULICIA

REM OPY TE

ENCARTE DS

BITELO

DACIA DS

MAGIA DA G2

BACKUP

INEDITA DA G2

HULA DA SC

X

PESO: 627KG

CE: 34CM

	iABCZ	DECA
	16,79	1

PN-ED		PD-ED		PA-ED		PS-ED		PM-EM		TMD		IPP		STAY		PE-365		PE-450		Eg		Pg		Mg		AOL		ACAB		MAR	
DEP	DECA	DEP	DECA	DEP	DECA	DEP	DECA	DEP	DECA	DEP	DECA	DEP	DECA	DEP	DECA	DEP	DECA	DEP	DECA	DEP	DECA	DEP	DECA	DEP	DECA	DEP	DECA	DEP	DECA	DEP	DECA
0,87	10	9,74	1	15,37	1	20,81	1	-3,35	10	0,28	6	-18,62	1	38,38	1	0,611	2	0,887	1	3,031	1	4,249	1	3,685	1	3,439	1	0,552	3	0,88	2



V Í D E O



V Í D E O

LOTE

09

ANIMAL | INDIVIDUAL

GASPAR DA CUNHA MIRANDA  
FAZENDA SANTA CECÍLIA

# VIOLAO FIV DA G2

RG: GCMC 3129 • NASC.: 23/08/22 • MACHO

TITAN MAT.

BENIN MAT.

TONELADA RMJO

ESTEIO MAT.

SHERLOCK MAT.

BARCA MAT.

VILAVELHA MAT.

ENCARTE DS

BITELO

DACIA DS

MAGIA DA G2

BACKUP

INEDITA DA G2

HULA DA SC

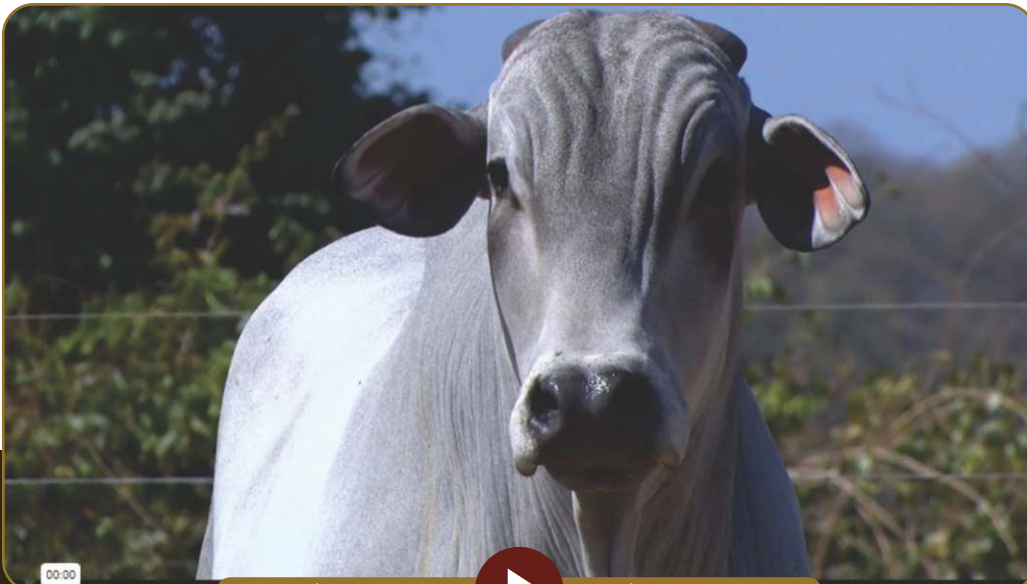
X

PESO: 622KG

CE: 32,5CM

	iABCZ	DECA
	16,66	1

PN-ED		PD-ED		PA-ED		PS-ED		PM-EM		TMD		IPP		STAY		PE-365		PE-450		Eg		Pg		Mg		AOL		ACAB		MAR	
DEP	DECA	DEP	DECA	DEP	DECA	DEP	DECA	DEP	DECA	DEP	DECA	DEP	DECA	DEP	DECA	DEP	DECA	DEP	DECA	DEP	DECA	DEP	DECA	DEP	DECA	DEP	DECA	DEP	DECA	DEP	DECA
0,71	10	6,85	1	13,77	1	1991	1	1,57	2	5,16	2	-16,53	1	35,71	2	0,749	1	0,850	2	1,741	1	4,236	1	3,849	1	1,966	1	0,208	5	0,77	2



00:00

V Í D E O



V Í D E O

LOTE

# 10

ANIMAL | INDIVIDUAL

**GASPAR DA CUNHA MIRANDA**  
FAZENDA SANTA CECÍLIA

## BUTINO DA G2

RG: GCMC 3206 • NASC.: 07/11/22 • MACHO

TITAN MAT.

**BENIN MAT.**

TONELADA RMJO

**ESTEIO MAT.**

SHERLOCK MAT.

**BARCA MAT.**

VILAVELHA MAT.

X

D4685 DA MN

**MAMBO FIV DA G2**

CEN 6756 ATICA TE

**IZATA DA G2**

RILEY MAT.

**NAYLA DA G2**

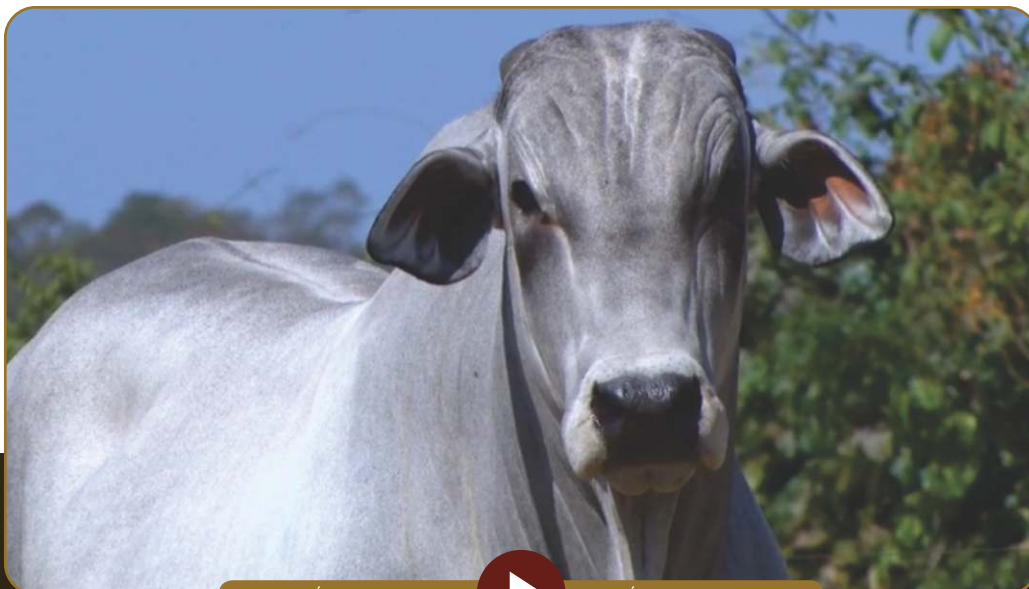
DAKOTA DA G2

**PESO: 593KG**

**CE: 34CM**

	<b>iABCZ</b>	<b>DECA</b>
	<b>18,32</b>	<b>1</b>

PN-ED		PD-ED		PA-ED		PS-ED		PM-EM		TMD		IPP		STAY		PE-365		PE-450		Eg		Pg		Mg		AOL		ACAB		MAR	
DEP	DECA	DEP	DECA	DEP	DECA	DEP	DECA	DEP	DECA	DEP	DECA	DEP	DECA	DEP	DECA	DEP	DECA	DEP	DECA	DEP	DECA	DEP	DECA	DEP	DECA	DEP	DECA	DEP	DECA	DEP	DECA
0,65	10	10,11	1	15,41	1	19,85	1	2,10	2	7,82	1	-14,40	2	35,12	2	0,934	1	1,074	1	2,055	1	4,640	1	4,018	1	1,802	2	1,253	2	0,60	3



V Í D E O



V Í D E O

LOTE

11

ANIMAL | INDIVIDUAL

GASPAR DA CUNHA MIRANDA  
FAZENDA SANTA CECÍLIA

# VRAU DA G2

RG: GCMC 3115 • NASC.: 01/05/22 • MACHO

REM QUISCO

REM USP

REM REGIS

URANIO DA EAO

NEVI DA EAO

8898 FIV DA EAO

MARILDA DA EAO

X

D1484 DA MN

D4685 DA MN

D1342 DA MN

NASA DA G2

NOSTAURO TE

INTEGRADA DA G2

EFIFA DA P.ALTA

PESO: 619KG

CE: 35,5CM

 <b>PMGZ</b>	<b>iABCZ</b>	<b>DECA</b>
	<b>13,02</b>	<b>1</b>

PN-ED		PD-ED		PA-ED		PS-ED		PM-EM		TMD		IPP		STAY		PE-365		PE-450		Eg		Pg		Mg		AOL		ACAB		MAR	
DEP	DECA	DEP	DECA	DEP	DECA	DEP	DECA	DEP	DECA	DEP	DECA	DEP	DECA	DEP	DECA	DEP	DECA	DEP	DECA	DEP	DECA	DEP	DECA	DEP	DECA	DEP	DECA	DEP	DECA	DEP	DECA
0,33	8	4,79	2	7,12	2	8,52	3	2,68	1	5,85	1	-11,91	2	37,48	1	0,258	4	0,515	3	0,745	4	3,707	1	3,587	1	1,202	3	0,632	3	0,50	3



V Í D E O  V Í D E O

LOTE

# 12

ANIMAL | INDIVIDUAL

**GASPAR DA CUNHA MIRANDA**  
FAZENDA SANTA CECÍLIA

## VENENOSO DA G2

RG: GCMC 3110 • NASC.: 29/04/22 • MACHO

REM QUISCO

REM USP

REM REGIS

**URANIO DA EAO**

NEVI DA EAO

8898 FIV DA EAO

MARILDA DA EAO

X

JABRIEL FIV DE NAVIRAI

NERO FIV DE NAV.

NAVIRAI 11177-09

**POOAJA DA G2**

IGUATEMI DA MAT.

LUSHA MAT.

JALALIK DA MAT.

**PESO: 574KG**

**CE: 37CM**

	<b>iABCZ</b>	<b>DECA</b>
	<b>9,64</b>	<b>2</b>

PN-ED		PD-ED		PA-ED		PS-ED		PM-EM		TMD		IPP		STAY		PE-365		PE-450		Eg		Pg		Mg		AOL		ACAB		MAR	
DEP	DECA	DEP	DECA	DEP	DECA	DEP	DECA	DEP	DECA	DEP	DECA	DEP	DECA	DEP	DECA	DEP	DECA	DEP	DECA	DEP	DECA	DEP	DECA	DEP	DECA	DEP	DECA	DEP	DECA	DEP	DECA
-0,18	2	3,95	3	5,45	3	7,33	3	-0,06	6	1,85	4	-11,36	2	36,79	1	0,11	5	0,210	5	0,964	3	3,994	1	3,642	1	0,336	5	-0,232	6	0,31	4



V Í D E O



V Í D E O

LOTE

# 13

ANIMAL | INDIVIDUAL

**GASPAR DA CUNHA MIRANDA**  
FAZENDA SANTA CECÍLIA

## VOLVER DA G2

RG: GCMC 3113 • NASC.: 01/05/22 • MACHO

GRADO DA SC

**ESTANHO DO GOLIAS**

ALADA DO GOLIAS

**ESTUQUE DO GOLIAS**

BIFE DO GOLIAS

**INGRID DO GOLIAS**

BARCA VIII DO GOLIAS

ENCARTE DS

**BITELO**

DACIA DS

**MIA DA G2**

CEN 1526 BHIMA TE

**CEN 4300 NAGAY**

CEN 2403 FAZENDA

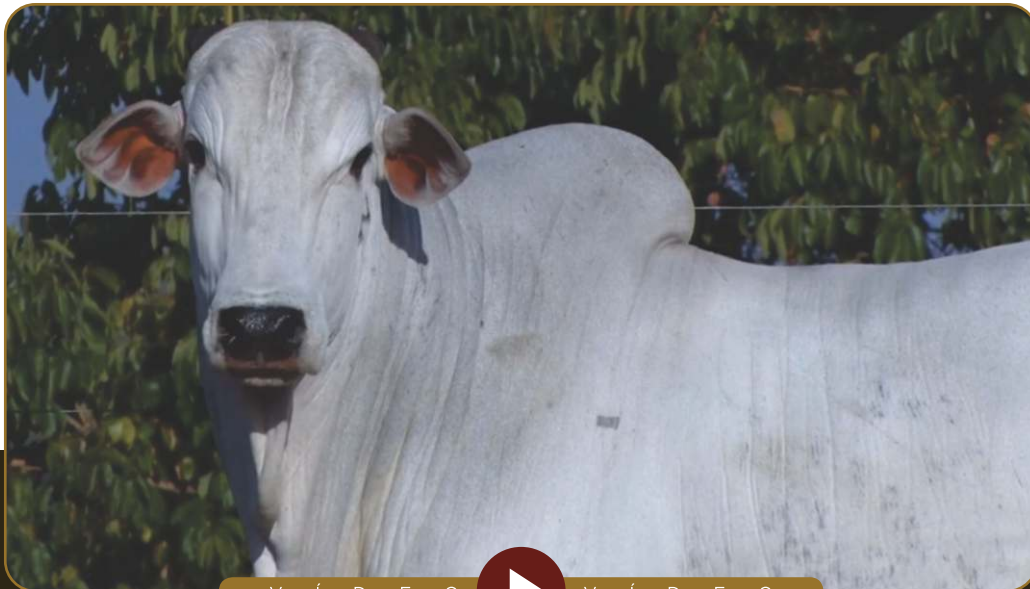
X

**PESO: 530KG**

**CE: 32CM**

	<b>iABCZ</b>	<b>DECA</b>
	<b>3,68</b>	<b>5</b>

PN-ED		PD-ED		PA-ED		PS-ED		PM-EM		TMD		IPP		STAY		PE-365		PE-450		Eg		Pg		Mg		AOL		ACAB		MAR	
DEP	DECA	DEP	DECA	DEP	DECA	DEP	DECA	DEP	DECA	DEP	DECA	DEP	DECA	DEP	DECA	DEP	DECA	DEP	DECA	DEP	DECA	DEP	DECA	DEP	DECA	DEP	DECA	DEP	DECA	DEP	DECA
-0,36	1	1,59	5	5,45	3	6,01	4	-0,63	7	0,21	6	-7,96	3	30,81	5	-0,119	7	-0,502	9	-0,006	7	1,979	2	1,042	4	0,150	6	-1,111	9	-0,06	6



V Í D E O  V Í D E O



LOTE

# 14

ANIMAL | INDIVIDUAL

**GASPAR DA CUNHA MIRANDA**  
FAZENDA SANTA CECÍLIA

## VENCCER DA G2

RG: GCMC 3119 • NASC.: 08/05/22 • MACHO

REM QUISCO

REM USP

REM REGIS

**URANIO DA EAO**

NEVI DA EAO

8898 FIV DA EAO

MARILDA DA EAO

X

C7371 DA MN

D4162 DA MN

C9145 FIV DA MN

**MAUREEN DA G2**

NUR MAHAL COL

CEN 5715 SACOLA

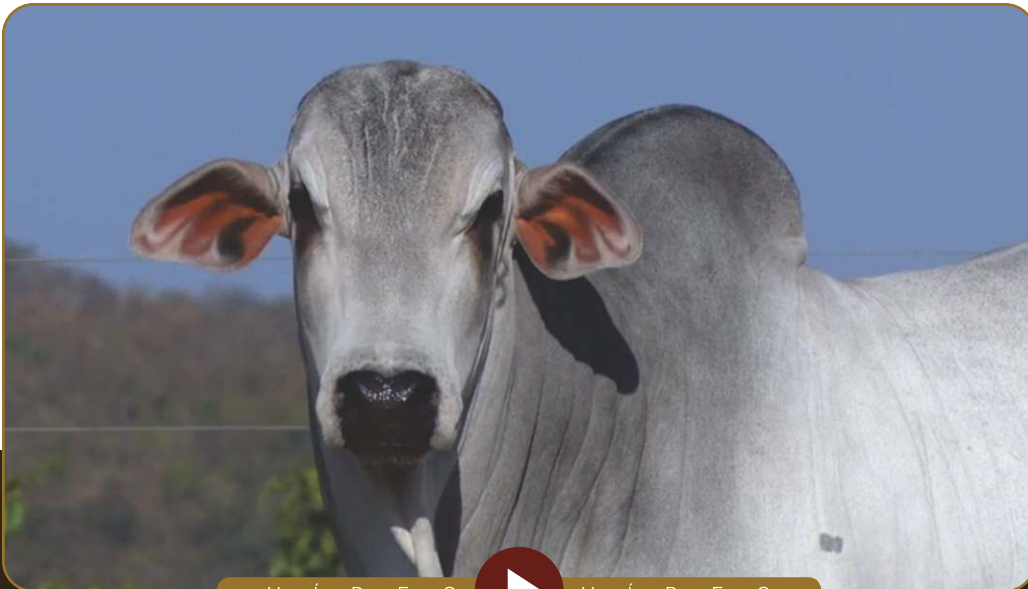
CEN 1873 DINGA

**PESO: 592KG**

**CE: 34,5CM**

	iABCZ	DECA
	<b>12,40</b>	<b>1</b>

PN-ED		PD-ED		PA-ED		PS-ED		PM-EM		TMD		IPP		STAY		PE-365		PE-450		Eg		Pg		Mg		AOL		ACAB		MAR	
DEP	DECA	DEP	DECA	DEP	DECA	DEP	DECA	DEP	DECA	DEP	DECA	DEP	DECA	DEP	DECA	DEP	DECA	DEP	DECA	DEP	DECA	DEP	DECA	DEP	DECA	DEP	DECA	DEP	DECA	DEP	DECA
-0,13	3	4,37	3	5,55	3	7,56	3	1,80	2	4,60	2	-16,34	1	37,29	1	0,284	4	0,200	5	-0,351	8	3,191	1	2,132	2	0,887	3	-0,408	7	0,46	3



V Í D E O  V Í D E O

LOTE

# 15

ANIMAL | INDIVIDUAL

GASPAR DA CUNHA MIRANDA  
FAZENDA SANTA CECÍLIA

## CORONA DA G2

RG: GCMC 3109 • NASC.: 29/04/22 • MACHO

REM QUISCO

REM USP

REM REGIS

URANIO DA EAO

NEVI DA EAO

8898 FIV DA EAO

MARILDA DA EAO

X

ICARO DA SC

CEN 5344 RESERVO TE

CEN 1402 BRAMA

977 DA G2

CEN 3120 INSOLUTO

CEN 5630 RUGA

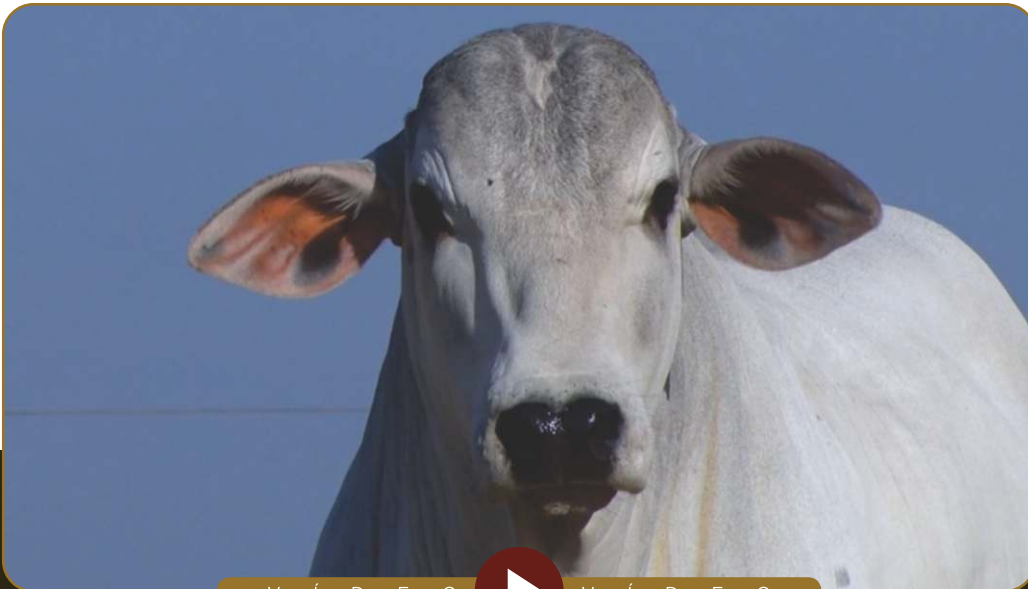
CEN 1688 CANULA

PESO: 540KG

CE: 36CM

	iABCZ	DECA
	8,12	3

PN-ED		PD-ED		PA-ED		PS-ED		PM-EM		TMD		IPP		STAY		PE-365		PE-450		Eg		Pg		Mg		AOL		ACAB		MAR	
DEP	DECA	DEP	DECA	DEP	DECA	DEP	DECA	DEP	DECA	DEP	DECA	DEP	DECA	DEP	DECA	DEP	DECA	DEP	DECA	DEP	DECA	DEP	DECA	DEP	DECA	DEP	DECA	DEP	DECA	DEP	DECA
-0,25	2	2,83	4	3,97	4	4,52	5	1,10	3	3,10	3	-6,87	4	36,51	1	-0,101	7	0,007	6	-0,030	7	2,117	2	2,343	2	1,140	3	-0,239	6	0,30	4



V Í D E O



V Í D E O

LOTE

# 16

ANIMAL | INDIVIDUAL

GASPAR DA CUNHA MIRANDA  
FAZENDA SANTA CECÍLIA

## VENTANHOSO DA G2

RG: GCMC 3131 • NASC.: 26/08/22 • MACHO

MANDARIN MAT.

VELERO MAT.

RUANDA MAT.

ESTANHO MAT.

TITAN MAT.

BLENDA MAT.

PROSA MAT.

X

GERANIO DO IZ

MACEGAL DO IZ

GULIRGA DO IZ

RAFIA DA G2

FAGU DA MAT.

KRONA DA G2

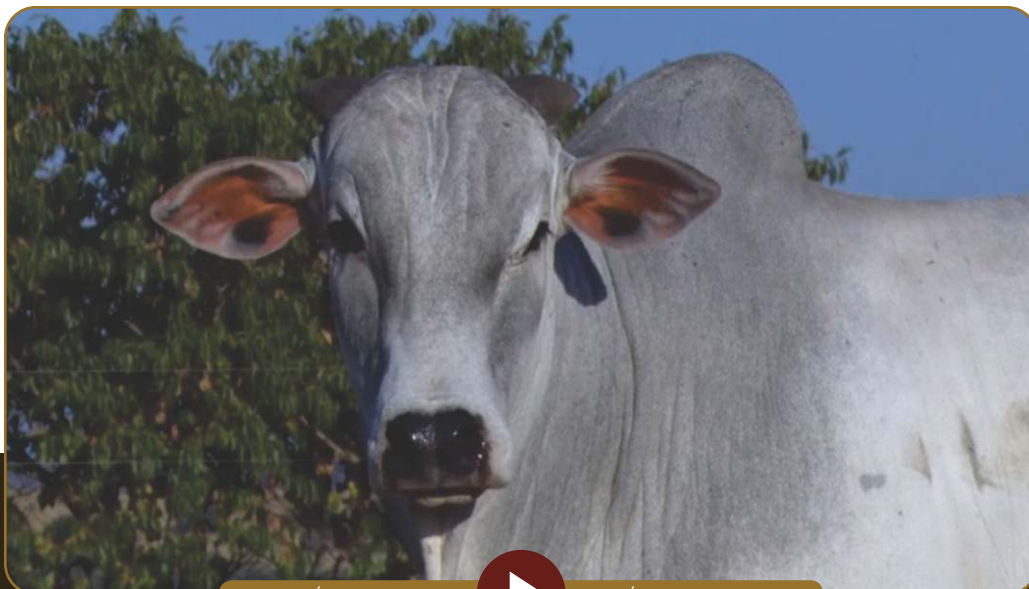
CEN 5060 PESQUISA

PESO: 595KG

CE: 40CM

	iABCZ	DECA
	13,67	1

PN-ED		PD-ED		PA-ED		PS-ED		PM-EM		TMD		IPP		STAY		PE-365		PE-450		Eg		Pg		Mg		AOL		ACAB		MAR	
DEP	DECA	DEP	DECA	DEP	DECA	DEP	DECA	DEP	DECA	DEP	DECA	DEP	DECA	DEP	DECA	DEP	DECA	DEP	DECA	DEP	DECA	DEP	DECA	DEP	DECA	DEP	DECA	DEP	DECA	DEP	DECA
-0,27	7	5,42	2	10,69	1	15,74	1	1,56	2	5,53	1	-16,44	1	33,93	3	0,559	2	0,778	2	1,972	1	3,034	1	2,792	1	3,189	1	0,419	4	0,65	3



V Í D E O



V Í D E O

LOTE

17

ANIMAL | INDIVIDUAL

GASPAR DA CUNHA MIRANDA  
FAZENDA SANTA CECÍLIA

# MELODIA DA G2

RG: GCMC 3135 • NASC.: 29/08/22 • MACHO

MANDARIN MAT.

VELERO MAT.

RUANDA MAT.

ESTANHO MAT.

TITAN MAT.

BLENDA MAT.

PROSA MAT.

X

D3924 DA MN

D9160 DA MN

D3117 DA MN

RAKSHA DA G2

BITELO

NOMA FIV DA G2

JARIVA DA SC

PESO: 540KG

CE: 34,5CM

	iABCZ	DECA
	14,92	1

PN-ED		PD-ED		PA-ED		PS-ED		PM-EM		TMD		IPP		STAY		PE-365		PE-450		Eg		Pg		Mg		AOL		ACAB		MAR	
DEP	DECA	DEP	DECA	DEP	DECA	DEP	DECA	DEP	DECA	DEP	DECA	DEP	DECA	DEP	DECA	DEP	DECA	DEP	DECA	DEP	DECA	DEP	DECA	DEP	DECA	DEP	DECA	DEP	DECA	DEP	DECA
-0,20	2	5,04	2	9,18	2	15,43	1	2,06	2	5,66	1	-16,65	1	35,99	1	0,715	1	1,381	1	2,306	1	2,842	1	2,032	2	3,109	1	0,489	4	0,86	2



V Í D E O



V Í D E O

LOTE

# 18

ANIMAL | INDIVIDUAL

**GASPAR DA CUNHA MIRANDA**  
FAZENDA SANTA TEREZA

## NUTRON FIV DA G2

RG: GCMT 476 • NASC13/10/22 • MACHO

D4254 DA MN

**THOR DA MN**

D4070 DA MN.

**E1647 DA MN**

D2492 DA MN

**D7606 DA MN**

C9357 DA MN

X

1646 DA MN

**CEN 2739 HAJASTHAN**

CEN 1287 ATRIZ

**CEN 6756 ATICA TE**

CEN 1079 TALENTO

**CEN 2214 FAJUTA**

ITAMBE 70 CARULA

**PESO: 520KG**

**CE: 34CM**

	<b>iABCZ</b>	<b>DECA</b>
	<b>7,33</b>	<b>3</b>

PN-ED		PD-ED		PA-ED		PS-ED		PM-EM		TMD		IPP		STAY		PE-365		PE-450		Eg		Pg		Mg		AOL		ACAB		MAR	
DEP	DECA	DEP	DECA	DEP	DECA	DEP	DECA	DEP	DECA	DEP	DECA	DEP	DECA	DEP	DECA	DEP	DECA	DEP	DECA	DEP	DECA	DEP	DECA	DEP	DECA	DEP	DECA	DEP	DECA	DEP	DECA
-0,71	1	193	5	5,51	3	8,02	3	-0,08	6	1,35	5	-5,39	4	34,21	2	0,648	1	0,712	2	3,230	1	4,540	1	3,994	1	1,328	2	-1,327	9	-1,65	10



V Í D E O  V Í D E O

LOTE

# 19

ANIMAL | INDIVIDUAL

**GASPAR DA CUNHA MIRANDA**  
FAZENDA SANTA CECÍLIA

## ZIRO DA G2

RG: GCMC 3162 • NASC26/09/22 • MACHO

REM QUISCO

REM USP

REM REGIS

URANIO DA EAO

NEVI DA EAO

8898 FIV DA EAO

MARILDA DA EAO

X

JAYAMU DA MAT.

FARPA DA MAT.

JAMAICA DA G2

PACARA

454 DA G2

FURIOSA DA P.ALTA

**PESO: 540KG**

**CE: 33CM**

	iABCZ	DECA
	11,14	2

PN-ED		PD-ED		PA-ED		PS-ED		PM-EM		TMD		IPP		STAY		PE-365		PE-450		Eg		Pg		Mg		AOL		ACAB		MAR	
DEP	DECA	DEP	DECA	DEP	DECA	DEP	DECA	DEP	DECA	DEP	DECA	DEP	DECA	DEP	DECA	DEP	DECA	DEP	DECA	DEP	DECA	DEP	DECA	DEP	DECA	DEP	DECA	DEP	DECA	DEP	DECA
-0,53	1	5,56	2	7,17	2	8,59	3	0,04	6	2,98	3	-17,25	1	35,20	2	0,317	3	0,622	2	-0,015	7	3,083	1	3,085	1	0,939	3	-0,192	6	1,85	1



V Í D E O



V Í D E O

LOTE

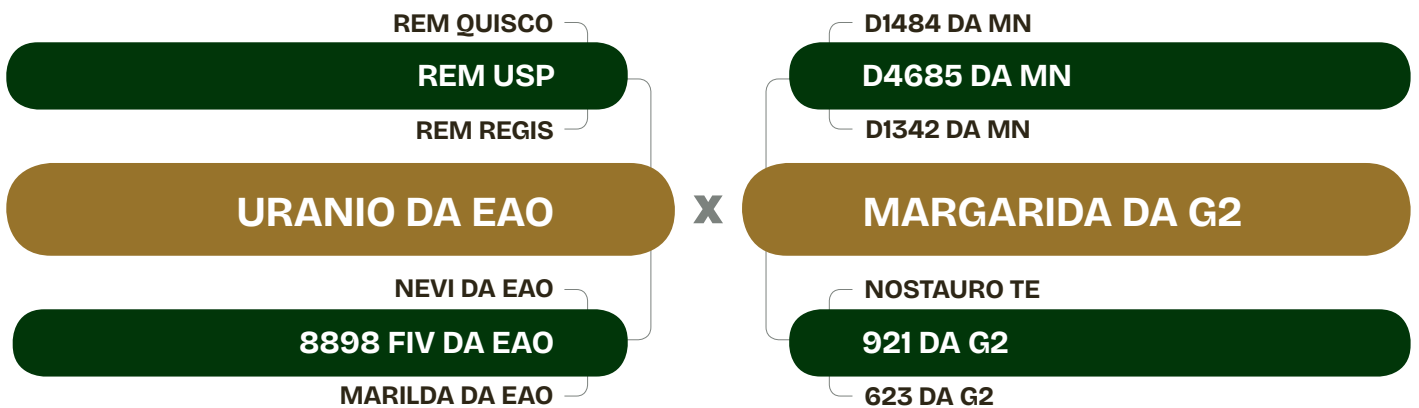
# 20

ANIMAL | INDIVIDUAL

GASPAR DA CUNHA MIRANDA  
FAZENDA SANTA CECÍLIA

## VITORITO DA G2

RG: GCMC 3133 • NASC29/08/22 • MACHO

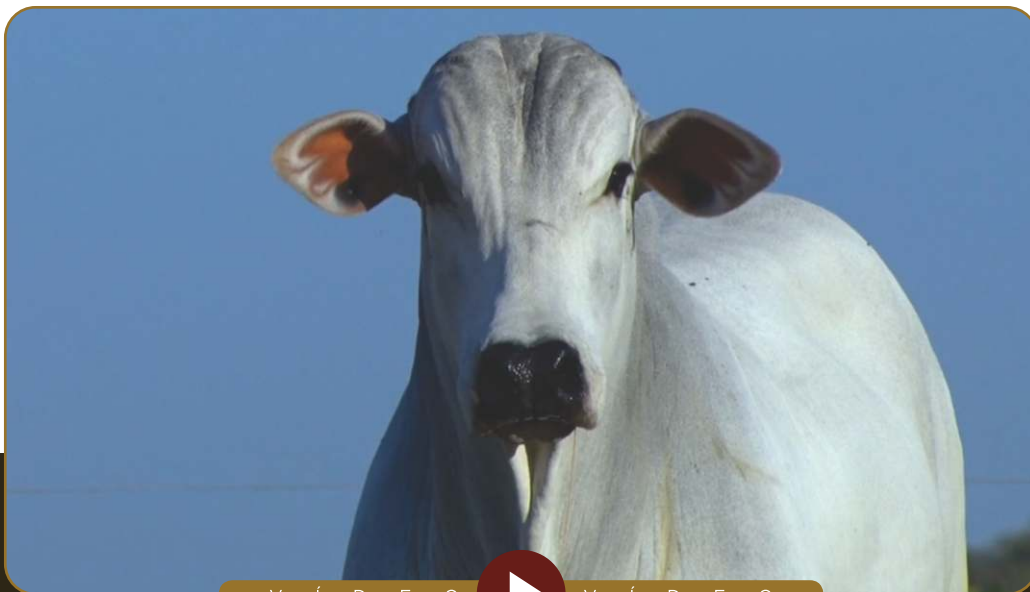


**PESO: 575KG**

**CE: 35CM**

	<b>iABCZ</b>	<b>DECA</b>
	<b>16,32</b>	<b>1</b>

PN-ED		PD-ED		PA-ED		PS-ED		PM-EM		TMD		IPP		STAY		PE-365		PE-450		Eg		Pg		Mg		AOL		ACAB		MAR	
DEP	DECA	DEP	DECA	DEP	DECA	DEP	DECA	DEP	DECA	DEP	DECA	DEP	DECA	DEP	DECA	DEP	DECA	DEP	DECA	DEP	DECA	DEP	DECA	DEP	DECA	DEP	DECA	DEP	DECA	DEP	DECA
0,49	9	909	1	11,72	1	10,03	2	3,60	1	9,41	1	-13,14	2	36,00	1	0,610	2	0,630	2	0,890	3	3,887	1	3,681	1	1,277	3	0,701	3	0,64	3



V Í D E O V Í D E O

LOTE

# 21

ANIMAL | INDIVIDUAL

**GASPAR DA CUNHA MIRANDA**  
FAZENDA SANTA CECÍLIA

## AUTORAL DA G2

RG: GCMC 3185 • NASC29/10/22 • MACHO

TITAN MAT.

**BENIN MAT.**

TONELADA RMJO

**ESTEIO MAT.**

SHERLOCK MAT.

**BARCA MAT.**

VILAVELHA MAT.

X

D1484 DA MN

**RAI DA MN**

D3524 DA MN

**RANI DA G2**

CEN 3120 INSOLUTO

**JAPIRA DA G2**

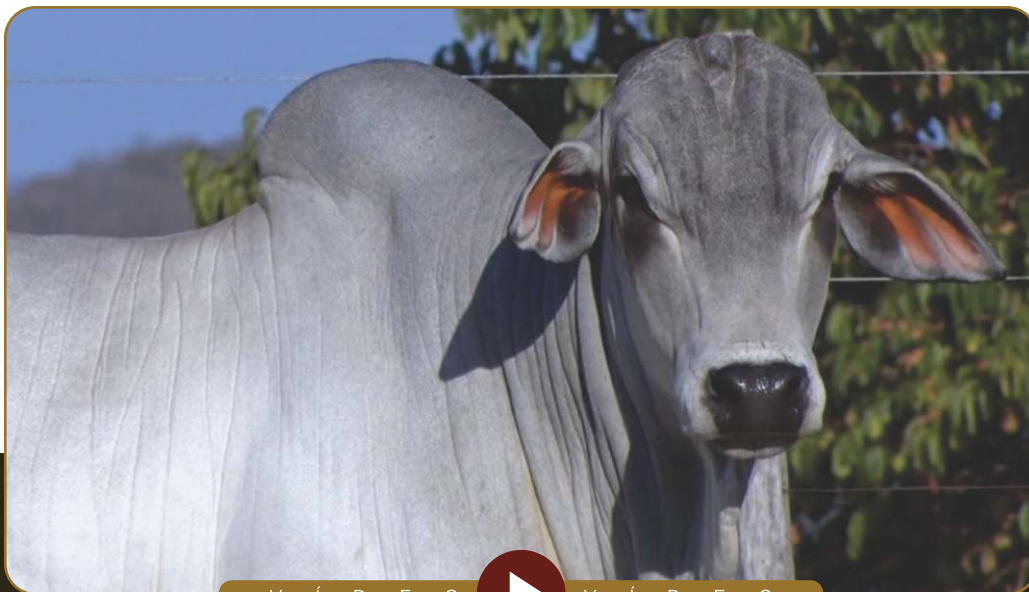
ALFACE

**PESO: 510KG**

**CE: 35CM**

	<b>iABCZ</b>	<b>DECA</b>
	<b>18,36</b>	<b>1</b>

PN-ED		PD-ED		PA-ED		PS-ED		PM-EM		TMD		IPP		STAY		PE-365		PE-450		Eg		Pg		Mg		AOL		ACAB		MAR	
DEP	DECA	DEP	DECA	DEP	DECA	DEP	DECA	DEP	DECA	DEP	DECA	DEP	DECA	DEP	DECA	DEP	DECA	DEP	DECA	DEP	DECA	DEP	DECA	DEP	DECA	DEP	DECA	DEP	DECA	DEP	DECA
0,15	6	8,74	1	15,67	1	20,47	1	2,07	2	7,29	1	-13,57	2	36,55	1	0,683	1	0,731	2	1,248	2	4,427	1	4,061	1	2,519	1	1,156	2	1,00	2



V Í D E O



V Í D E O



LOTE

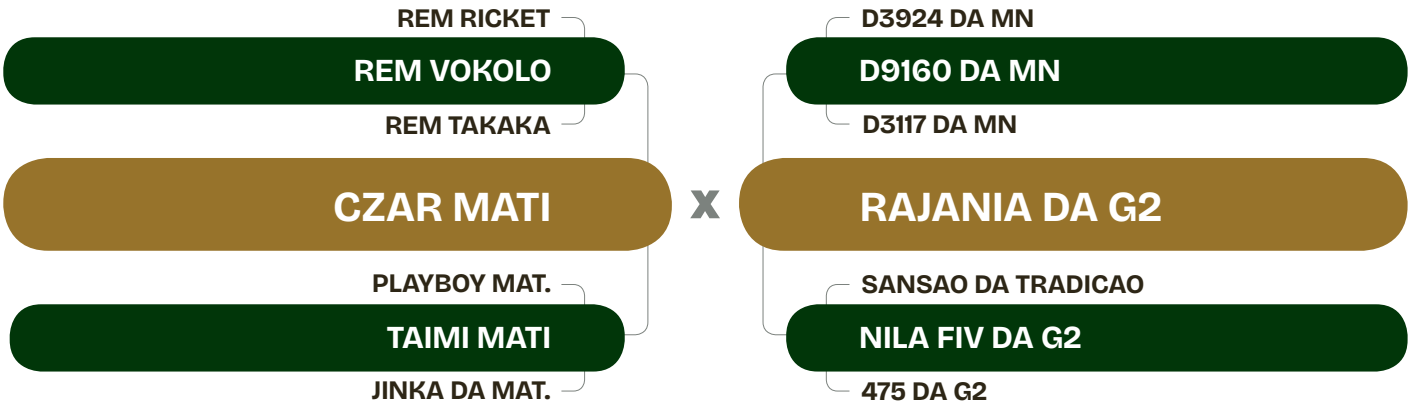
22

ANIMAL | INDIVIDUAL

GASPAR DA CUNHA MIRANDA  
FAZENDA SANTA CECÍLIA

# URBANO DA G2

RG: GCMC 2964 • NASC01/10/21 • MACHO



PESO: 750KG

CE: 38CM

	iABCZ	DECA
	11,98	2

PN-ED		PD-ED		PA-ED		PS-ED		PM-EM		TMD		IPP		STAY		PE-365		PE-450		Eg		Pg		Mg		AOL		ACAB		MAR	
DEP	DECA	DEP	DECA	DEP	DECA	DEP	DECA	DEP	DECA	DEP	DECA	DEP	DECA	DEP	DECA	DEP	DECA	DEP	DECA	DEP	DECA	DEP	DECA	DEP	DECA	DEP	DECA	DEP	DECA	DEP	DECA
-0,09	3	4,60	3	5,55	3	10,26	2	1,97	2	5,40	1	-16,46	1	35,46	2	0,143	5	0,643	2	1,005	3	2,269	2	1,990	2	2,656	1	0,531	3	1,21	1



V Í D E O V Í D E O

LOTE

# 23

ANIMAL | INDIVIDUAL

**GASPAR DA CUNHA MIRANDA**  
FAZENDA SANTA CECÍLIA

## ULIPO DA G2

RG: GCMC 2988 • NASC09/10/21 • MACHO

QUARK COL

7308/04 PO PERDIZES

CORALI II PO DA NI

TRUCK DA ALO BRASIL

TECELAO DA SM

2014 DA ALO BRASIL

2429 DO MNS

JANEIRO OL

SANSAO DA TRADICAO

INCA

PURUCA DA G2

REM ONERALDO

947 DA G2

EDICAO 633 TE DA G2

X

**PESO: 710KG**

**CE: 35,5CM**

	<b>iABCZ</b>	<b>DECA</b>
	<b>14,17</b>	<b>1</b>

PN-ED		PD-ED		PA-ED		PS-ED		PM-EM		TMD		IPP		STAY		PE-365		PE-450		Eg		Pg		Mg		AOL		ACAB		MAR	
DEP	DECA	DEP	DECA	DEP	DECA	DEP	DECA	DEP	DECA	DEP	DECA	DEP	DECA	DEP	DECA	DEP	DECA	DEP	DECA	DEP	DECA	DEP	DECA	DEP	DECA	DEP	DECA	DEP	DECA	DEP	DECA
-0,34	1	2,79	4	7,41	2	10,22	2	3,61	1	5,90	1	-16,07	1	37,13	1	0,749	1	1,070	1	0,463	5	3,036	1	3,022	1	2,016	1	0,927	2	1,37	1



V Í D E O



V Í D E O

LOTE

# 24

ANIMAL | INDIVIDUAL

**GASPAR DA CUNHA MIRANDA**  
FAZENDA SANTA CECÍLIA

## UMADO DA G2

RG: GCMC 3003 • NASC15/10/21 • MACHO

QUARK COL

7308/04 PO PERDIZES

CORALI II PO DA NI

TRUCK DA ALO BRASIL

TECELAO DA SM

2014 DA ALO BRASIL

2429 DO MNS

QUARK COL

TRIUNFO FIV DO JHV

OLIMPIADA DO JHV

PALAK DA G2

CEN 3120 INSOLUTO

JUBAIA DA G2

500 DA G2

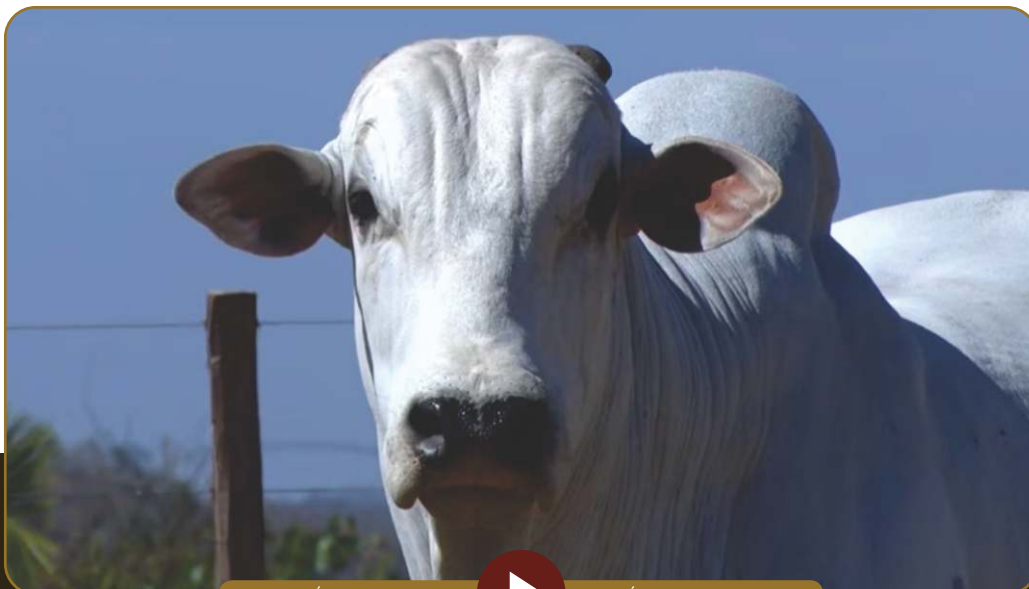
X

**PESO: 695KG**

**CE: 37CM**

	iABCZ	DECA
	16,18	1

PN-ED		PD-ED		PA-ED		PS-ED		PM-EM		TMD		IPP		STAY		PE-365		PE-450		Eg		Pg		Mg		AOL		ACAB		MAR	
DEP	DECA	DEP	DECA	DEP	DECA	DEP	DECA	DEP	DECA	DEP	DECA	DEP	DECA	DEP	DECA	DEP	DECA	DEP	DECA	DEP	DECA	DEP	DECA	DEP	DECA	DEP	DECA	DEP	DECA	DEP	DECA
0,07	5	7,07	1	11,57	1	14,57	1	3,76	1	8,06	1	-11,30	2	35,76	1	0,843	1	1,192	1	2,033	1	3,441	1	3,562	1	2,635	1	0,643	3	0,30	4



V Í D E O  V Í D E O

LOTE

# 25

ANIMAL | INDIVIDUAL

**GASPAR DA CUNHA MIRANDA**  
FAZENDA SANTA CECÍLIA

## UPRUMO DA G2

RG: GCMC 3072 • NASC18/12/21 • MACHO

D1484 DA MN

D4685 DA MN

D1342 DA MN

**ORMENO FIV DA G2**

CEN 2739 HAJASTHAN

CEN 6756 ATICA TE

CEN 2214 FAJUTA

LUSTRE

REM ONERALDO

MEL

**ISIS DA G2**

GUDY DA LAGOA


386 DA G2

RAITA DA P.ALTA

X

**PESO: 640KG**

**CE: 36CM**

	<b>iABCZ</b>	<b>DECA</b>
	<b>9,00</b>	<b>2</b>

PN-ED		PD-ED		PA-ED		PS-ED		PM-EM		TMD		IPP		STAY		PE-365		PE-450		Eg		Pg		Mg		AOL		ACAB		MAR	
DEP	DECA	DEP	DECA	DEP	DECA	DEP	DECA	DEP	DECA	DEP	DECA	DEP	DECA	DEP	DECA	DEP	DECA	DEP	DECA	DEP	DECA	DEP	DECA	DEP	DECA	DEP	DECA	DEP	DECA	DEP	DECA
-0,66	1	1,13	6	1,31	6	4,53	5	1,36	3	2,25	4	-13,44	2	37,20	1	0,341	3	0,316	4	1,174	3	1,911	3	2,596	1	0,849	4	1,497	1	0,75	2



V Í D E O  V Í D E O

LOTE

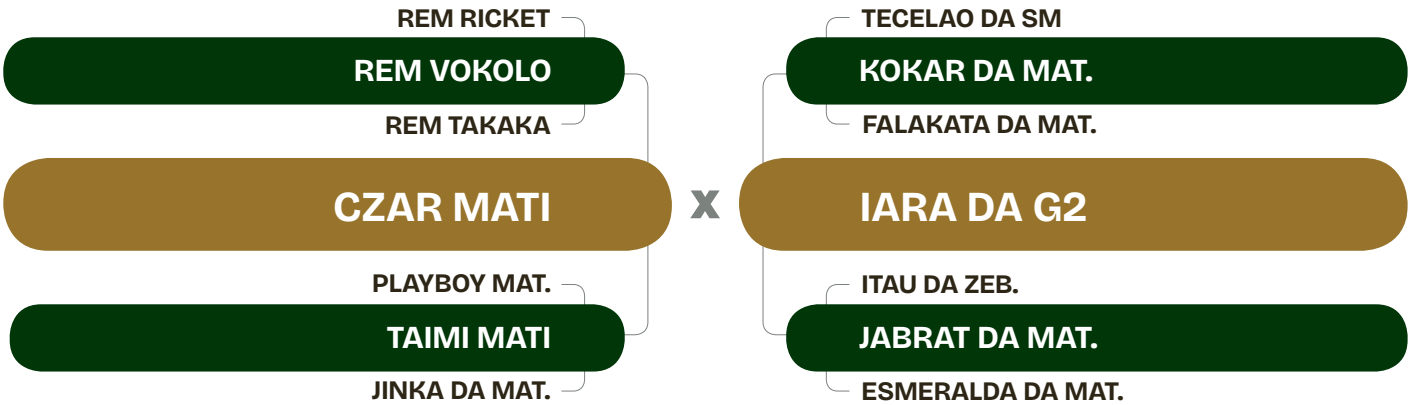
# 26

ANIMAL | INDIVIDUAL

**GASPAR DA CUNHA MIRANDA**  
FAZENDA SANTA CECÍLIA

## UGENO DA G2

RG: GCMC 3009 • NASC18/10/21 • MACHO



**PESO: 650KG**

**CE: 38CM**

	<b>iABCZ</b>	<b>DECA</b>
	<b>6,18</b>	<b>4</b>

PN-ED		PD-ED		PA-ED		PS-ED		PM-EM		TMD		IPP		STAY		PE-365		PE-450		Eg		Pg		Mg		AOL		ACAB		MAR	
DEP	DECA	DEP	DECA	DEP	DECA	DEP	DECA	DEP	DECA	DEP	DECA	DEP	DECA	DEP	DECA	DEP	DECA	DEP	DECA	DEP	DECA	DEP	DECA	DEP	DECA	DEP	DECA	DEP	DECA	DEP	DECA
0,13	6	1,28	6	0,88	6	3,66	5	1,31	3	2,45	4	-16,02	1	32,88	3	0,015	6	0,518	3	1,097	3	0,415	5	1,121	4	1,965	1	0,206	5	1,47	1



V Í D E O V Í D E O

LOTE

27

ANIMAL | INDIVIDUAL

GASPAR DA CUNHA MIRANDA  
FAZENDA SANTA CECÍLIA

# URMADON DA G2

RG: GCMC 2981 • NASC07/10/21 • MACHO

REM TORIXOREU

REM ARMADOR

REM RONDA

RELAPSO DA G2

GANGES COL.

LIA DA G2

CEN 5714 SACAROSE

GERANIO DO IZ

MACEGAL DO IZ

GULIRGA DO IZ

RAJIT DA G2

BITELO

MODERNA DA G2

475 DA G2

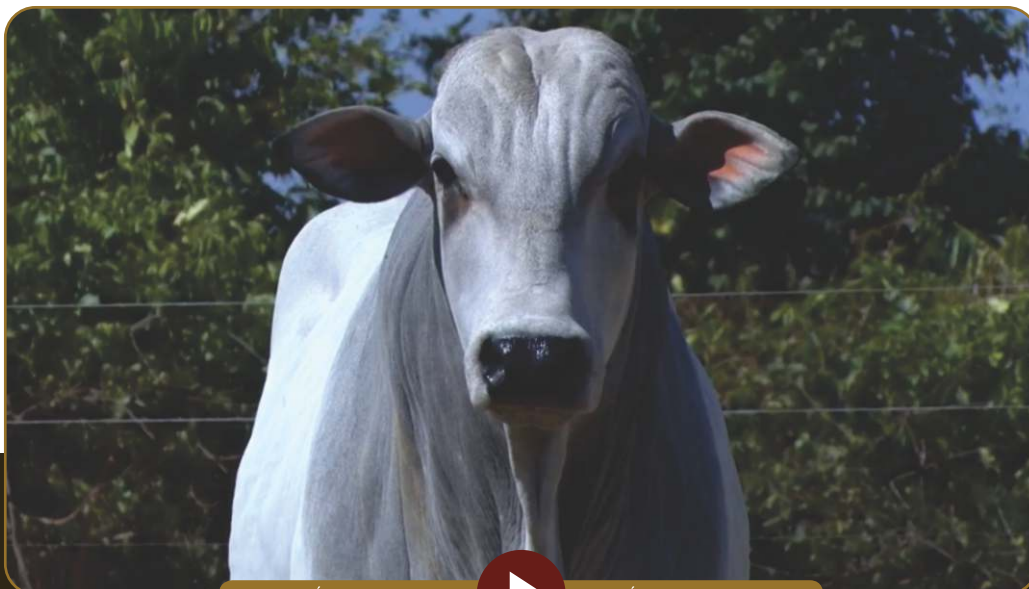
X

PESO: 675KG

CE: 38,5CM

	iABCZ	DECA
	16,38	1

PN-ED		PD-ED		PA-ED		PS-ED		PM-EM		TMD		IPP		STAY		PE-365		PE-450		Eg		Pg		Mg		AOL		ACAB		MAR	
DEP	DECA	DEP	DECA	DEP	DECA	DEP	DECA	DEP	DECA	DEP	DECA	DEP	DECA	DEP	DECA	DEP	DECA	DEP	DECA	DEP	DECA	DEP	DECA	DEP	DECA	DEP	DECA	DEP	DECA	DEP	DECA
0,16	6	6,41	1	11,16	1	15,32	1	1,75	2	5,71	1	-16,55	1	37,76	1	0,551	2	0,499	3	1,029	3	4,489	1	3,567	1	2,461	1	0,465	4	-0,21	6



V Í D E O



V Í D E O

LOTE

# 28

ANIMAL | INDIVIDUAL

**GASPAR DA CUNHA MIRANDA**  
FAZENDA SANTA CECÍLIA

## UTHOR DA G2

RG: GCMC 3069 • NASC13/12/21 • MACHO

QUARK COL

TRIUNFO FIV DO JHV

OLIMPIADA DO JHV

PAAVAN DA G2

D4162 DA MN

LALI DA G2

BIA DA G2

X

C7371 DA MN

D4162 DA MN

C9145 FIV DA MN

NETTA DA G2

LALIPUR FIV MAT.

JUMA DA G2

159 DA G2

**PESO: 700KG**

**CE: 37CM**

	<b>iABCZ</b>	<b>DECA</b>
	<b>6,58</b>	<b>3</b>

PN-ED		PD-ED		PA-ED		PS-ED		PM-EM		TMD		IPP		STAY		PE-365		PE-450		Eg		Pg		Mg		AOL		ACAB		MAR	
DEP	DECA	DEP	DECA	DEP	DECA	DEP	DECA	DEP	DECA	DEP	DECA	DEP	DECA	DEP	DECA	DEP	DECA	DEP	DECA	DEP	DECA	DEP	DECA	DEP	DECA	DEP	DECA	DEP	DECA	DEP	DECA
-0,29	2	2,07	5	3,48	5	4,38	5	2,36	1	3,92	2	-6,83	4	32,22	4	0,472	2	0,863	2	0,114	6	1,638	3	0,475	5	0,421	5	-0,514	7	-0,16	6



V Í D E O  V Í D E O

LOTE

# 29

ANIMAL | INDIVIDUAL

GASPAR DA CUNHA MIRANDA  
FAZENDA SANTA CECÍLIA

## ULTRADO DA G2

RG: GCMC 3005 • NASC15/10/21 • MACHO

QUARK COL

7308/04 PO PERDIZES

CORALI II PO DA NI

TRUCK DA ALO BRASIL

TECELAO DA SM

2014 DA ALO BRASIL

2429 DO MNS

D1484 DA MN

RAI DA MN

D3524 DA MN

PAIRA DA G2

HANDICAP BONS

MEL DA G2

IMEDIATA DA G2

X

PESO: 670KG

CE: 36,5CM

 <b>PMGZ</b>	<b>iABCZ</b>	<b>DECA</b>
	<b>18,17</b>	<b>1</b>

PN-ED		PD-ED		PA-ED		PS-ED		PM-EM		TMD		IPP		STAY		PE-365		PE-450		Eg		Pg		Mg		AOL		ACAB		MAR	
DEP	DECA	DEP	DECA	DEP	DECA	DEP	DECA	DEP	DECA	DEP	DECA	DEP	DECA	DEP	DECA	DEP	DECA	DEP	DECA	DEP	DECA	DEP	DECA	DEP	DECA	DEP	DECA	DEP	DECA	DEP	DECA
0,05	5	4,25	3	9,70	1	11,82	2	4,29	1	7,35	1	-18,78	1	40,20	1	0,784	1	1,195	1	1,103	3	3,681	1	3,183	1	2,735	1	1,373	1	1,32	1



V Í D E O



V Í D E O



LOTE

# 30

ANIMAL | INDIVIDUAL

**GASPAR DA CUNHA MIRANDA**  
FAZENDA SANTA CECÍLIA

## USTEFEN DA G2

RG: GCMC 2966 • NASC02/10/21 • MACHO

REM TORIXOREU

REM ARMADOR

REM RONDA

RELAPSO DA G2

GANGES COL.

LIA DA G2

CEN 5714 SACAROSE

GERANIO DO IZ

MACEGAL DO IZ

GULIRGA DO IZ

RAZA DA G2

KOKAR DA MAT.

LAMISCA DA G2

970 DA G2

X

**PESO: 700KG**

**CE: 37CM**

	iABCZ	DECA
	<b>16,73</b>	<b>1</b>

PN-ED		PD-ED		PA-ED		PS-ED		PM-EM		TMD		IPP		STAY		PE-365		PE-450		Eg		Pg		Mg		AOL		ACAB		MAR	
DEP	DECA	DEP	DECA	DEP	DECA	DEP	DECA	DEP	DECA	DEP	DECA	DEP	DECA	DEP	DECA	DEP	DECA	DEP	DECA	DEP	DECA	DEP	DECA	DEP	DECA	DEP	DECA	DEP	DECA	DEP	DECA
-0,17	2	7,07	1	12,44	1	16,81	1	2,04	2	6,29	1	-16,87	1	36,86	1	0,477	2	0,569	3	1,003	3	4,013	1	3,068	1	2,844	1	0,721	3	0,05	5



V Í D E O  V Í D E O

LOTE

# 31

ANIMAL | INDIVIDUAL

**GASPAR DA CUNHA MIRANDA**  
FAZENDA SANTA CECÍLIA

## UKALPINI DA G2

RG: GCMC 3081 • NASC22/12/21 • MACHO

REM TORIXOREU

REM ARMADOR

REM RONDA

ZAPP BEABISA

REM USP.

RIENA DA BEABISA

NOCAUTE DA BEABISA

HANUMAN DA MAT.

LALIPUR FIV MAT.

FARAGAT DA MAT.

JIZA DA G2

BOABAO DA AF

260 DA G2

FAMOSO DA SC

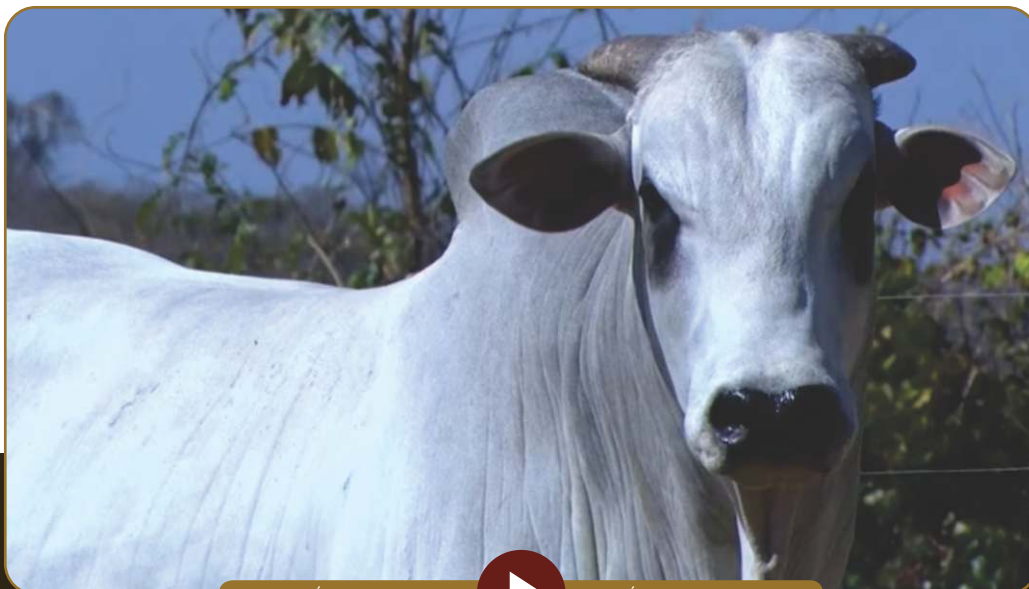
X

**PESO: 730KG**

**CE: 36CM**

	<b>iABCZ</b>	<b>DECA</b>
	<b>11,68</b>	<b>2</b>

PN-ED		PD-ED		PA-ED		PS-ED		PM-EM		TMD		IPP		STAY		PE-365		PE-450		Eg		Pg		Mg		AOL		ACAB		MAR	
DEP	DECA	DEP	DECA	DEP	DECA	DEP	DECA	DEP	DECA	DEP	DECA	DEP	DECA	DEP	DECA	DEP	DECA	DEP	DECA	DEP	DECA	DEP	DECA	DEP	DECA	DEP	DECA	DEP	DECA	DEP	DECA
0,59	10	4,36	3	7,26	2	10,12	2	3,50	1	6,99	1	-961	3	33,00	3	0,958	1	1,557	1	0,247	6	1,887	3	1,548	3	1,125	3	1,599	1	0,45	3



V Í D E O  V Í D E O

LOTE

# 32

ANIMAL | INDIVIDUAL

GASPAR DA CUNHA MIRANDA  
FAZENDA SANTA CECÍLIA

## UBOBBI DA G2

RG: GCMC 3062 • NASC06/12/21 • MACHO

REM QUISCO

REM USP

REM REGIS

OPERARIO COL

PROVADOR.

FIELDADE COL

QUIRIDA COL

X

CEN 3120 INSOLUTO

CEN 5812 SAMBA

CEN 4451 NINGA TE

LATINA DA G2

PALURU DO ARROIO

FUNGITE DA P.ALTA

FARSA DA SC

PESO: 655KG

CE: 35CM

	iABCZ	DECA
	16,12	1

PN-ED		PD-ED		PA-ED		PS-ED		PM-EM		TMD		IPP		STAY		PE-365		PE-450		Eg		Pg		Mg		AOL		ACAB		MAR	
DEP	DECA	DEP	DECA	DEP	DECA	DEP	DECA	DEP	DECA	DEP	DECA	DEP	DECA	DEP	DECA	DEP	DECA	DEP	DECA	DEP	DECA	DEP	DECA	DEP	DECA	DEP	DECA	DEP	DECA	DEP	DECA
0,17	6	7,47	1	11,33	1	14,44	1	4,04	1	984	1	-1719	1	33,82	3	0,569	2	0,793	2	0,669	4	2,067	2	2,282	2	1,725	2	-0,251	6	0,33	4



V Í D E O



V Í D E O

LOTE

# 33

ANIMAL | INDIVIDUAL

**GASPAR DA CUNHA MIRANDA**  
FAZENDA SANTA CECÍLIA

## UFENTE DA G2

RG: GCMC 3016 • NASC02/11/21 • MACHO

D1484 DA MN

D4685 DA MN

D1342 DA MN

**ORMENO FIV DA G2**

CEN 2739 HAJASTHAN

CEN 6756 ATICA TE

CEN 2214 FAJUTA

X

PROVADOR

PLAYBOY MAT.

HATIK DA MAT.

**PADMAVASA DA G2**

HANUMAN DA MAT.

986 DA G2

LAILA III FIV MAT.

**PESO: 640KG**

**CE: 38CM**

	iABCZ	DECA
	10,13	2

PN-ED		PD-ED		PA-ED		PS-ED		PM-EM		TMD		IPP		STAY		PE-365		PE-450		Eg		Pg		Mg		AOL		ACAB		MAR	
DEP	DECA	DEP	DECA	DEP	DECA	DEP	DECA	DEP	DECA	DEP	DECA	DEP	DECA	DEP	DECA	DEP	DECA	DEP	DECA	DEP	DECA	DEP	DECA	DEP	DECA	DEP	DECA	DEP	DECA	DEP	DECA
-0,47	1	1,47	6	3,62	5	7,39	3	0,19	5	1,15	5	-15,97	1	38,22	1	0,179	5	0,198	5	1,534	2	3,419	1	3,811	1	1,571	2	1,809	1	0,85	2



V Í D E O  V Í D E O

LOTE

# 34

ANIMAL | INDIVIDUAL

**GASPAR DA CUNHA MIRANDA**  
FAZENDA SANTA CECÍLIA

## UTAN DA G2

RG: GCMC 3057 • NASC06/12/21 • MACHO

GERANIO DO IZ

MACEGAL DO IZ

GULIRGA DO IZ

**PONDA DA G2**

D4162 DA MN

MEGAN DA G2

IARA DA G2

SHERLOCK MAT.

BATMAN MAT.

TAIPA MAT.

**SAHIRA DA G2**

CEN 3120 INSOLUTO

MARE DA G2

HATHIANA DA MAT.

X

**PESO: 645KG**

**CE: 37CM**

	<b>iABCZ</b>	<b>DECA</b>
	<b>9,63</b>	<b>2</b>

PN-ED		PD-ED		PA-ED		PS-ED		PM-EM		TMD		IPP		STAY		PE-365		PE-450		Eg		Pg		Mg		AOL		ACAB		MAR	
DEP	DECA	DEP	DECA	DEP	DECA	DEP	DECA	DEP	DECA	DEP	DECA	DEP	DECA	DEP	DECA	DEP	DECA	DEP	DECA	DEP	DECA	DEP	DECA	DEP	DECA	DEP	DECA	DEP	DECA	DEP	DECA
0,23	7	3,16	4	5,53	3	8,10	3	2,16	2	4,81	2	-10,56	3	34,17	2	0,298	4	0,402	4	-0,033	7	3,311	1	3,118	1	1,149	3	0,218	5	-0,17	6



V Í D E O



V Í D E O

LOTE

# 35

ANIMAL | INDIVIDUAL

**GASPAR DA CUNHA MIRANDA**  
FAZENDA SANTA CECÍLIA

## UNTAO DA G2

RG: GCMC 3047 • NASC02/12/21 • MACHO

REM SAGRES

REM VAMPATHI

REM PALMEIRA

REM CAPATAZ

GENERAL DA MN

REM ABREVIATURA

REM TRINDADE

CEN 3120 INSOLUTO

JOGADOR DA G2

439 DA G2

EMY DA G2

GUDY DA LAGOA

EDITORA 638 TE DA G2

HEVEA DA SC

X

**PESO: 665KG**

**CE: 35,5CM**

	<b>iABCZ</b>	<b>DECA</b>
	<b>13,48</b>	<b>1</b>

PN-ED		PD-ED		PA-ED		PS-ED		PM-EM		TMD		IPP		STAY		PE-365		PE-450		Eg		Pg		Mg		AOL		ACAB		MAR	
DEP	DECA	DEP	DECA	DEP	DECA	DEP	DECA	DEP	DECA	DEP	DECA	DEP	DECA	DEP	DECA	DEP	DECA	DEP	DECA	DEP	DECA	DEP	DECA	DEP	DECA	DEP	DECA	DEP	DECA	DEP	DECA
0,67	10	5,80	2	6,92	3	10,27	2	0,11	6	1,95	4	-18,31	1	38,79	1	0,253	4	0,381	4	1,075	3	1,471	3	2,213	2	2,307	1	0,485	4	-0,09	6



V Í D E O



V Í D E O

LOTE

# 36

ANIMAL | INDIVIDUAL

CÉLIO PIZZATO DA CUNHA  
FAZENDA AREADO

## H321 DO AREADO

RG: NCPC 321 • NASC01/09/22 • MACHO

REM TORIXOREU

REM ARMADOR

REM RONDA

ARTILHEIRO FVC

C8288 DA MN

SINTONIA RMVC

INGLESA DA MAT.

X

ENCARTE DS

BITELO

DACIA DS

BAILARINA DO AREADO

FIASCO DA STT

FAUNA

BALUARTE

PESO: 735KG

CE: 36CM

 <b>PMGZ</b>	iABCZ	DECA
	<b>8,73</b>	<b>3</b>



V Í D E O



V Í D E O

LOTE

# 37

ANIMAL | INDIVIDUAL

CÉLIO PIZZATO DA CUNHA  
FAZENDA AREADO

## H326 DO AREADO

RG: NCPC 326 • NASC02/09/22 • MACHO

REM TORIXOREU

REM ARMADOR

REM RONDA

ARTILHEIRO FVC

C8288 DA MN

SINTONIA RMVC

INGLESA DA MAT.

X

ENCARTE DS

BITELO

DACIA DS

EX DO AREADO

JANAJUR DO ARROIO

VALIOSA

KIVAS DA ELITE

PESO: 662KG

CE: 37CM

 <b>PMGZ</b>	iABCZ	DECA
	<b>8,01</b>	<b>3</b>



V Í D E O



V Í D E O



LOTE

# 38

ANIMAL | INDIVIDUAL

CÉLIO PIZZATO DA CUNHA  
FAZENDA AREADO

## H327 DO AREADO

RG: NCPC 327 • NASC06/09/22 • MACHO

REM TORIXOREU

REM ARMADOR

REM RONDA

ARTILHEIRO FVC

C8288 DA MN

SINTONIA RMVC

INGLESA DA MAT.

X

EDHUPATI DO ARROIO

HUDIRU DA RRV

EUROPA TE JATOBA

AMARALINA DO AREADO

TIBET POI DO BR

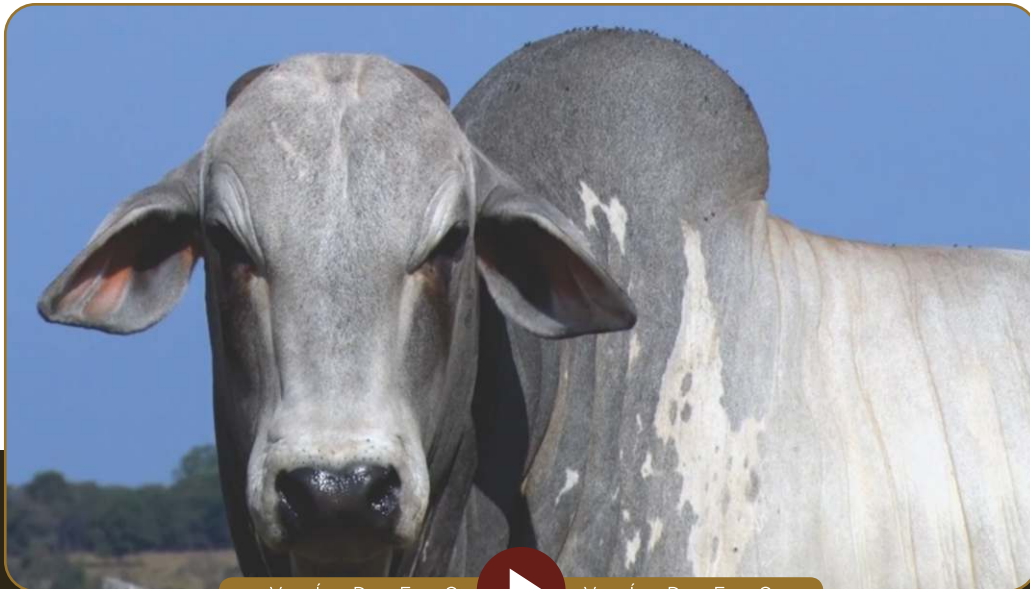
OPERA DA ELITE

EMPANADA DA P.ALTA

PESO: 639KG

CE: 42CM

 <b>PMGZ</b>	iABCZ	DECA
	<b>3,89</b>	<b>5</b>



V Í D E O



V Í D E O

LOTE

# 39

ANIMAL | INDIVIDUAL

CÉLIO PIZZATO DA CUNHA  
FAZENDA AREADO

## H334 DO AREADO

RG: NCPC 334 • NASC06/09/22 • MACHO

REM TORIXOREU

REM ARMADOR

REM RONDA

ARTILHEIRO FVC

C8288 DA MN

SINTONIA RMVC

INGLESA DA MAT.

ENCARTE DS

BITELO

DACIA DS

ESMERALDA DO AREADO

VISUAL DA ZEB.VR

APHRODITE

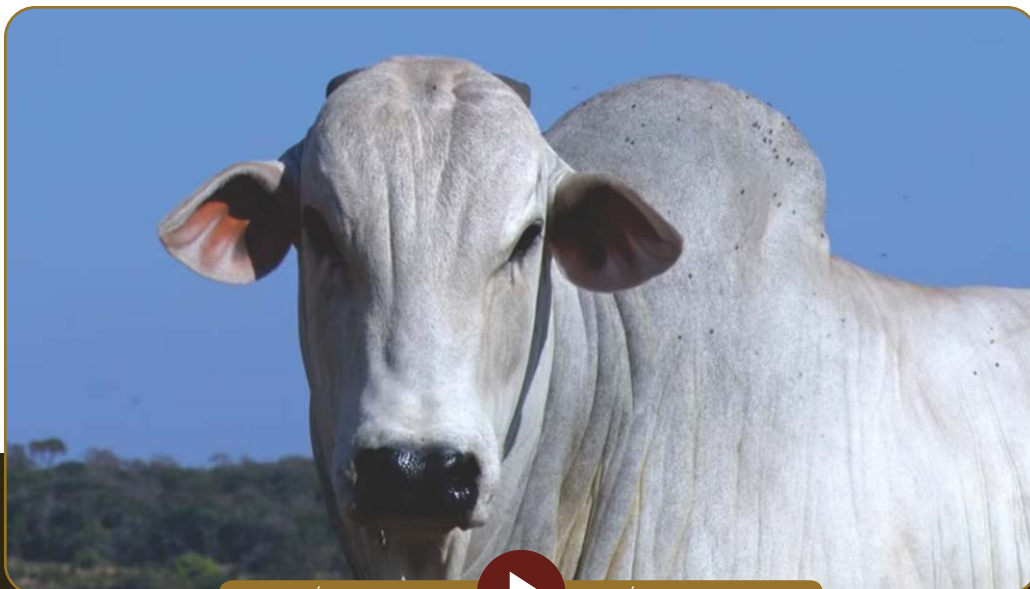
PEROLA DA ELITE

X

PESO: 686KG

CE: 40CM

 PMGZ	iABCZ	DECA
	9,52	2



V Í D E O



V Í D E O

LOTE

# 40

ANIMAL | INDIVIDUAL

CÉLIO PIZZATO DA CUNHA  
FAZENDA AREADO

## H336 DO AREADO

RG: NCPC 336 • NASC16/09/22 • MACHO

REM TORIXOREU

REM ARMADOR

REM RONDA

ARTILHEIRO FVC

C8288 DA MN

SINTONIA RMVC

INGLESA DA MAT.

X

GAJAWHAR DO ARROIO

IDAKARY DA RRV

GADILA DA SUEZ

CACILDA DO AREADO

INAM FIV POI BRU

ARATI

KIVAS DA ELITE

PESO: 709KG

CE: 39CM

 <b>PMGZ</b>	iABCZ	DECA
	<b>2,78</b>	<b>5</b>



V Í D E O



V Í D E O

LOTE

# 41

ANIMAL | INDIVIDUAL

CÉLIO PIZZATO DA CUNHA  
FAZENDA AREADO

## H339 DO AREADO

RG: NCPC 339 • NASC16/10/22 • MACHO

REM ARMADOR

REM DULLDOG

REM URIRI

REM GLADIADOR G.ADI

NOTURNO

REM CARMESIN

REM SOBEDE

ENCARTE DS

BITELO

DACIA DS

BEATRIZ DO AREADO

FIASCO DA STT

FAZENDA

2289/01 PO PERDIZES

X

PESO: 660KG

CE: 43CM

	iABCZ	DECA
	13,24	1



V Í D E O



V Í D E O

LOTE

# 42

ANIMAL | INDIVIDUAL

CÉLIO PIZZATO DA CUNHA  
FAZENDA AREADO

## H340 DO AREADO

RG: NCPC 340 • NASC16/10/22 • MACHO

REM ARMADOR

REM DULLDOG

REM URIRI

REM GLADIADOR G.ADI

NOTURNO

REM CARMESIN

REM SOBEDE

GAJAWHAR DO ARROIO

IDAKARY DA RRV

GADILA DA SUEZ

CATUBA DO AREADO

LIVERY DA ZEB.VR

784 DA ELITE

VALIDADE DA PTA

X

PESO: 597KG

CE: 40CM

 <b>PMGZ</b>	<b>iABCZ</b>	<b>DECA</b>
	<b>4,99</b>	<b>4</b>



V Í D E O



V Í D E O

LOTE

# 43

ANIMAL | INDIVIDUAL

CÉLIO PIZZATO DA CUNHA  
FAZENDA AREADO

## H343 DO AREADO

RG: NCPC 343 • NASC16/10/22 • MACHO

REM ARMADOR

REM DULLDOG

REM URIRI

REM GLADIADOR G.ADI

NOTURNO

REM CARMESIN

REM SOBEDE

ESCANDINAVO DO BR.

JANA JUR DO ARROIO

ORLADURA DA AM

VOLUPIA MRA

BITELO DA SS

SASA MRA

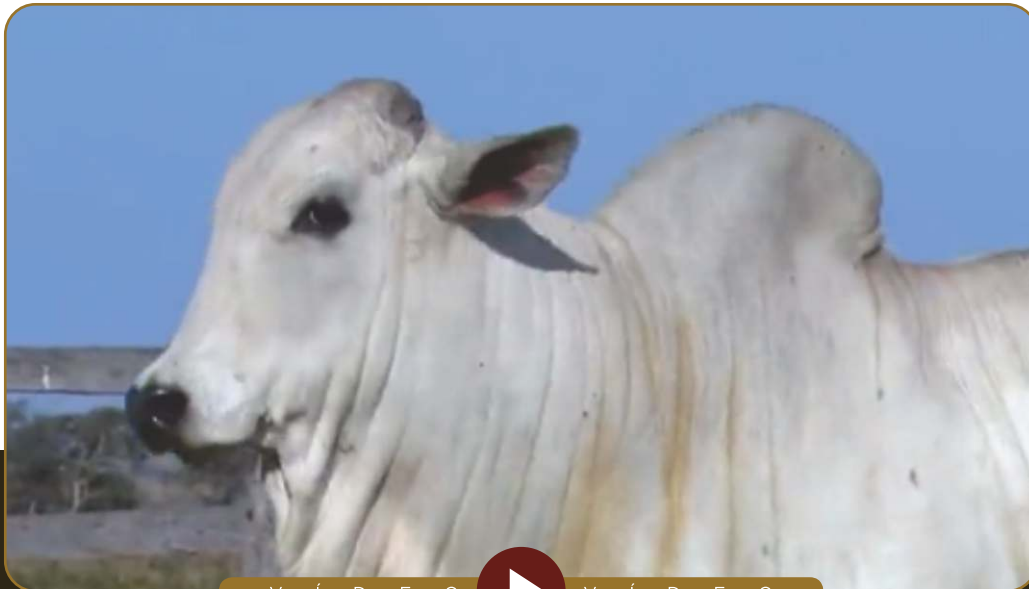
CABRIELA FIV CARMO

X

PESO: 663KG

CE: 37CM

 <b>PMGZ</b>	<b>iABCZ</b>	<b>DECA</b>
	<b>9,30</b>	<b>2</b>



V Í D E O



V Í D E O

LOTE

# 44

ANIMAL | INDIVIDUAL

CÉLIO PIZZATO DA CUNHA  
FAZENDA AREADO

## H348 DO AREADO

RG: NCPC 348 • NASC20/12/22 • MACHO

REM TORIXOREU

REM ARMADOR

REM RONDA

ARTILHEIRO FVC

C8288 DA MN

SINTONIA RMVC

INGLESA DA MAT.

X

JABRIEL FIV DE NAVIRAI

NERO FIV DE NAV.

NAVIRAI 11177-09

CYGANA DO AREADO

FIASCO DA STT

FAZENDA

2289/01 PO PERDIZES

PESO: 580KG

CE: 37CM

 PMGZ	iABCZ	DECA
	7,84	3



V Í D E O



V Í D E O

LOTE

# 45

ANIMAL | INDIVIDUAL

JUAN MIRANDA GARCIA  
FAZENDA SERRA AZUL

# FABULOSO FIV DO JMG

RG: JUAN 245 • NASC17/04/22 • MACHO

JANGO DA MAT.

NEHRU MAT.

LOUVEIRA MAT.

**SHERLOCK MAT.**

LUGANO MAT.

POLIANA MAT.

MERIDA FIV MAT.

X

MACUNI DO SALTO

**HALTRIUM TERRA BRAVA**

DENGOSA EC DA BS

**BAHIA**

URAPURU DA AT

**NEBLINA TE DA HERC**

FIMA DA SC

**PESO: 670KG**

**CE: 42CM**

 <b>PMGZ</b>	<b>iABCZ</b>	<b>DECA</b>
	<b>13,24</b>	<b>1</b>



V Í D E O



V Í D E O



LOTE

# 46

ANIMAL | INDIVIDUAL

**JUAN MIRANDA GARCIA**  
FAZENDA SERRA AZUL

## FEDERAL FIV DO JMG

RG: JUAN 247 • NASC18/04/22 • MACHO

GABINETE

BACKUP

AMAGDALA

**B2887 DA S.NICE.**

BITELO

CAMISA DA S.NICE

ENCOSTA DA S.NICE

X

D1484 DA MN

D4685 DA MN

D1342 DA MN

**NIGGA DA G2**

CEN 1856 DESACATO TE

957 DA G2

CEN 5714 SACAROSE

**PESO: 652KG**

**CE: 38CM**

	iABCZ	DECA
	12,93	1



V Í D E O



V Í D E O

LOTE

# 47

ANIMAL | INDIVIDUAL

JUAN MIRANDA GARCIA  
FAZENDA SERRA AZUL

## FIORD FIV DO JMG

RG: JUAN 248 • NASC18/04/22 • MACHO

GABINETE

BACKUP

AMAGDALA

B2887 DA S.NICE.

BITELO

CAMISA DA S.NICE

ENCOSTA DA S.NICE

X

BUGIO TE DA SM

FUNCIONARIO NAVIRAI

CRATERA DE NAVIRAI

NAVALHA DA HERC

JABURU DA SC

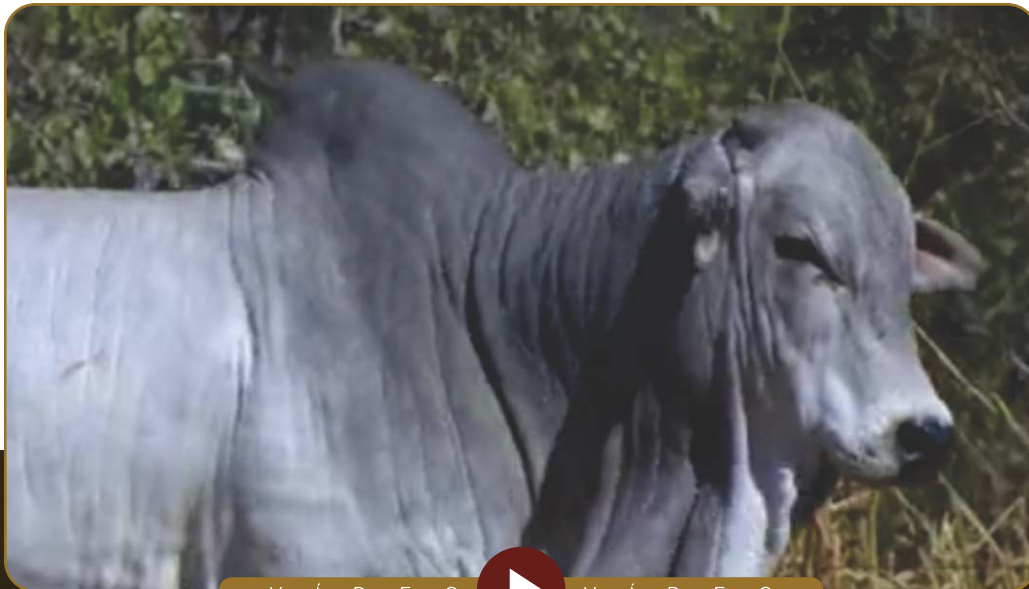
OMHAD DA HERC

VIMA DA P.ALTA

PESO: 670KG

CE: 37CM

 <b>PMGZ</b>	<b>iABCZ</b>	<b>DECA</b>
	<b>10,73</b>	<b>2</b>



V Í D E O



V Í D E O

LOTE

# 48

ANIMAL | INDIVIDUAL

**JUAN MIRANDA GARCIA**  
FAZENDA SERRA AZUL

## FEDERADO FIV DO JMG

RG: JUAN 249 • NASC21/04/22 • MACHO

JANGO DA MAT.

NEHRU MAT.

LOUVEIRA MAT.

**SHERLOCK MAT.**

LUGANO MAT.

POLIANA MAT.

MERIDA FIV MAT.

X

D1484 DA MN

D4685 DA MN

D1342 DA MN

**NIGGA DA G2**

CEN 1856 DESACATO TE

957 DA G2

CEN 5714 SACAROSE

**PESO: 617KG**

**CE: 36CM**

	iABCZ	DECA
	13,45	1



V Í D E O



V Í D E O

LOTE

# 49

ANIMAL | INDIVIDUAL

**JUAN MIRANDA GARCIA**  
FAZENDA SERRA AZUL

## FRUTO FIV DO JMG

RG: JUAN 250 • NASC21/04/22 • MACHO

REM QUISCO

REM USP

REM REGIS

**OPERARIO COL**

PROVADOR.

FIELDADE COL

QUIRIDA COL

X

BUGIO TE DA SM

FUNCIONARIO NAVIRAI

CRATERA DE NAVIRAI

**NAVALHA DA HERC**

JABURU DA SC

OMHAD DA HERC

VIMA DA P.ALTA

**PESO: 665KG**

**CE: 40CM**

 <b>PMGZ</b>	<b>iABCZ</b>	<b>DECA</b>
	<b>13,54</b>	<b>1</b>



V Í D E O



V Í D E O

LOTE

# 50

ANIMAL | INDIVIDUAL

**JUAN MIRANDA GARCIA**  
FAZENDA SERRA AZUL

# FORMOSO FIV DO JMG

RG: JUAN 251 • NASC24/04/22 • MACHO

GABINETE

BACKUP

AMAGDALA

**B2887 DA S.NICE**

BITELO

CAMISA DA S.NICE

ENCOSTA DA S.NICE

X

BUGIO TE DA SM

FUNCIONARIO NAVIRAI

CRATERA DE NAVIRAI

**NAVALHA DA HERC**

JABURU DA SC

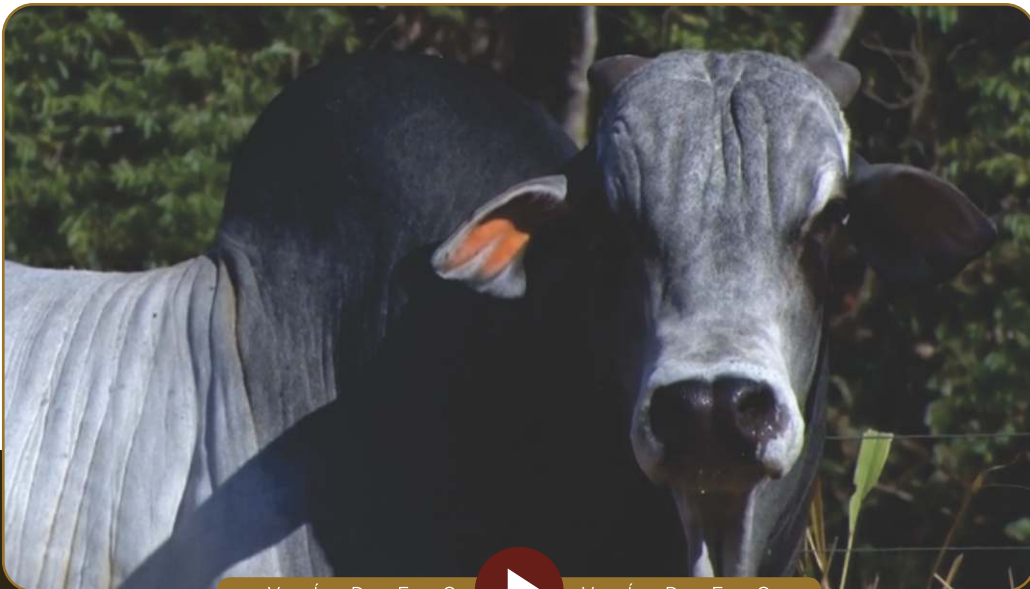
OMHAD DA HERC

VIMA DA P.ALTA

**PESO: 720KG**

**CE: 39,5CM**

 <b>PMGZ</b>	<b>iABCZ</b>	<b>DECA</b>
	<b>13,72</b>	<b>1</b>



V Í D E O



V Í D E O

LOTE

# 51

ANIMAL | INDIVIDUAL

JUAN MIRANDA GARCIA  
FAZENDA SERRA AZUL

## FAROL FIV DO JMG

RG: JUAN 252 • NASC24/04/22 • MACHO

GABINETE

BACKUP

AMAGDALA

B2887 DA S.NICE

BITELO

CAMISA DA S.NICE

ENCOSTA DA S.NICE

X

BUGIO TE DA SM

FUNCIONARIO NAVIRAI

CRATERA DE NAVIRAI

NAVALHA DA HERC

JABURU DA SC

OMHAD DA HERC

VIMA DA P.ALTA

PESO: 607KG

CE: 36CM

 <b>PMGZ</b>	iABCZ	DECA
	12,34	2



V Í D E O



V Í D E O

LOTE

# 52

ANIMAL | INDIVIDUAL

JUAN MIRANDA GARCIA  
FAZENDA SERRA AZUL

## FIEL FIV DO JMG \*

RG: JUAN 254 • NASC14/08/22 • MACHO

REM QUISCO

REM USP

REM REGIS

JHVM 11321 CAMPARINO \*

IMPOLUTO DO JHV \*

JHVM 8558 CAMPARINO \*

EMBEVERCER DO JHV \*

MACUNI DO SALTO

HALTRIUM TERRA BRAVA

DENGOSA EC DA BS

BAHIA

URAPURU DA AT

NEBLINA TE DA HERC

FIMA DA SC

X

PESO: 658KG

CE: 39CM

 <b>PMGZ</b>	<b>iABCZ</b>	<b>DECA</b>
	<b>10,49</b>	<b>2</b>



V Í D E O



V Í D E O

LOTE

# 53

ANIMAL | INDIVIDUAL

**JUAN MIRANDA GARCIA**  
FAZENDA SERRA AZUL

## FUTURO FIV DO JMG

RG: JUAN 258 • NASC22/08/22 • MACHO

QUARK COL

7308/04 PO PERDIZES

CORALI II PO DA NI

**TRUCK DA ALO BRASIL**

TECELAO DA SM

2014 DA ALO BRASIL

2429 DO MNS

EXPOENTE DA MAT.

HANUMAN DA MAT.

FHALA DA MAT.

**ACUCENA TE DA HERC**

ENLEVO DA MORUNG

DOYLE DA FORT.VR

LEDA TE ACP

X

**PESO: 610KG**

**CE: 36CM**

	iABCZ	DECA
	11,45	2



V Í D E O



V Í D E O



LOTE

54

ANIMAL | INDIVIDUAL

ROMEU MIRANDA ALVES  
FAZENDA MORRO VERMELHO

2444

RG: RMV 2444 • NASC21/10/21 • MACHO

BITELO

1070 DA TERRA BRAVA

HARPA I FIV TERRA BRAVA

2315 FIV DA TERRA BRAVA

D4685 DA MN

1381 FIV DA TERRA BRAVA

940 DA TERRA BRAVA

X

EDHUPATI DO ARROIO

MAJAVADI ARROIO

GEDALLI DO ARROIO

1779

VERBO SERENATA

HONRA

DOMESTICA

PESO: 600KG

CE: 32CM



V Í D E O



V Í D E O

LOTE

55

ANIMAL | INDIVIDUAL

ROMEU MIRANDA ALVES  
FAZENDA MORRO VERMELHO

2449

RG: RMV 2449 • NASC23/10/21 • MACHO

BITELO

1070 DA TERRA BRAVA

HARPA I FIV TERRA BRAVA

2315 FIV DA TERRA BRAVA

D4685 DA MN

1381 FIV DA TERRA BRAVA

940 DA TERRA BRAVA

X

URAPURU DA AT

LOKESH DO RA

ASHANGA DO RA

1606

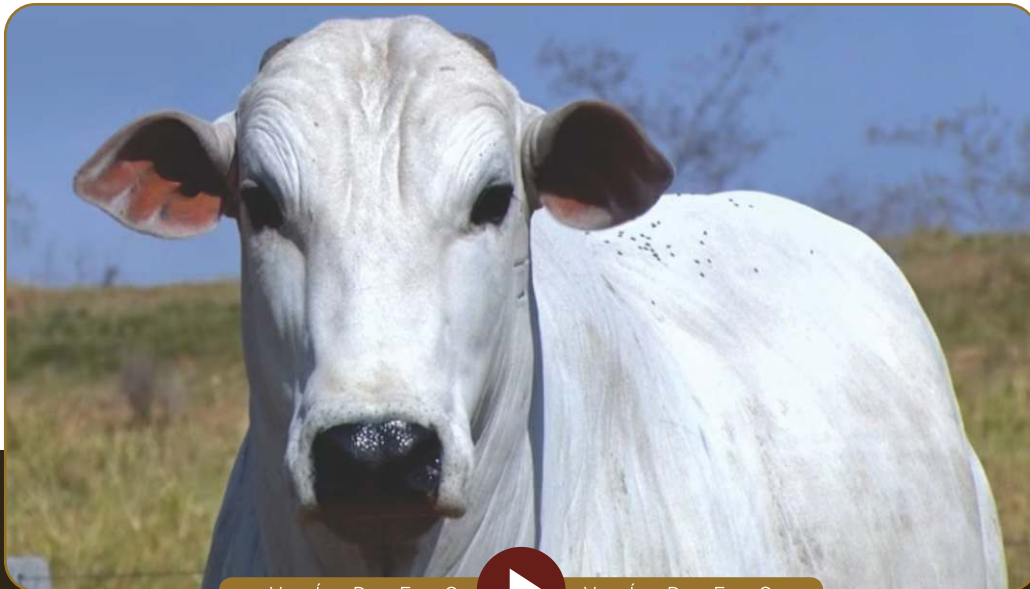
NIKO AB

8991 EZ

5977 EZ

PESO: 645KG

CE: 37CM



V Í D E O



V Í D E O

LOTE

# 56

ANIMAL | INDIVIDUAL

**ROMEU MIRANDA ALVES**  
FAZENDA MORRO VERMELHO

## 2461

RG: RMV 2461 • NASC31/10/21 • MACHO

BITELO

1070 DA TERRA BRAVA

HARPA I FIV TERRA BRAVA

2315 FIV DA TERRA BRAVA

D4685 DA MN

1381 FIV DA TERRA BRAVA

940 DA TERRA BRAVA

X

FUNCIONARIO NAVIRAI

MAX TE DE NAV.

FADISTA TE DE NAV

795

JANAJUR DO ARROIO

FADIGA

BRISA DA SERT.

**PESO: 630KG**

**CE: 33CM**



V Í D E O



V Í D E O

LOTE

# 57

ANIMAL | INDIVIDUAL

**ROMEU MIRANDA ALVES**  
FAZENDA MORRO VERMELHO

## 2468

RG: RMV 2468 • NASC04/11/21 • MACHO

7308/04 PO PERDIZES

TRUCK DA ALO BRASIL

2014 DA ALO BRASIL

**NAVIRAI 15516**

FUNCIONARIO NAVIRAI

NAVIRAI 11722-10

DERBY DE NAVIRAI

X

FUNCIONARIO NAVIRAI

MAX TE DE NAV.

FADISTA TE DE NAV

**1215**

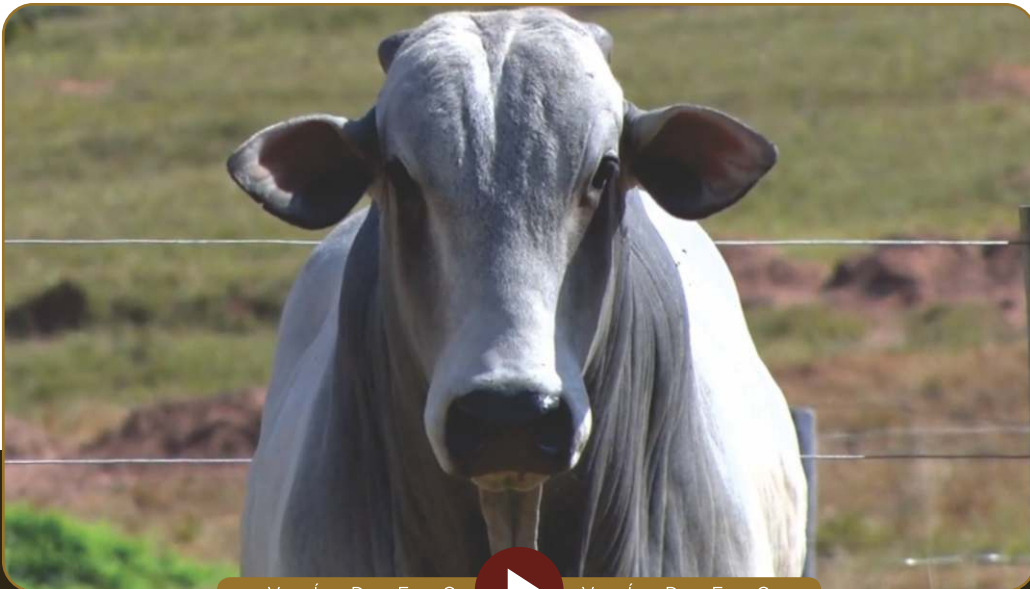
BELICO FLORESTA

JATINHA

BIRUTA

**PESO: 620KG**

**CE: 33CM**



V Í D E O



V Í D E O

29º LEILÃO ESPECIAL

NELORE  
**TRÊS IRMÃOS**

EDIÇÃO 2024

GASPAR DA CUNHA MIRANDA

**25 DE JULHO.2024**

**QUINTA.20h** | TATERSAL DE LEILÕES  
**MARCELO FERNANDES MIRANDA**

PQ. DE EXPOSIÇÕES BALDUÍNO MAFFISSONI | SÃO GABRIEL DO OESTE.MS



CONVIDADOS

REALIZAÇÃO

LEILOEIRA

ASSESSORIA

TRANSMISSÃO

PATROCÍNIO

AGÊNCIA